

À des fins de recherche uniquement

# Anticorps Polyclonal de lapin anti-TRIM29



Numéro de catalogue: 17542-1-AP

Phare

8 Publications

## Informations de base

Numéro de catalogue:

17542-1-AP

Taille:

150ul, Concentration: 600 µg/ml by Nanodrop and 400 µg/ml by Bradford method using BSA as the standard;

Hôte:

Lapin

Isotype:

IgG

Immunogen Catalog Number:

AG11600

Numéro d'acquisition GenBank:

BC017352

Identification du gène (NCBI):

23650

Nom complet:

tripartite motif-containing 29

MW calculé

588 aa, 66 kDa

MW observés:

65 kDa

Méthode de purification:

Purification par affinité contre l'antigène

Dilutions recommandées:

WB 1:500-1:3000

IHC 1:20-1:200

## Applications

Applications testées:

IHC, WB, ELISA

Demandes citées:

IF, IHC, IP, WB

Spécificité de l'espèce:

Humain

Espèces citées:

Humain, souris

**Remarque-IHC: il est suggéré de démasquer l'antigène avec un tampon de TE buffer pH 9,0; (\*) À défaut, 'le démasquage de l'antigène peut être 'effectué avec un tampon citrate pH 6,0.**

Contrôles positifs:

WB : cellules HeLa, cellules A431

IHC : tissu testiculaire humain, tissu cutané humain

## Informations générales

TRIM29(Tripartite motif-containing protein 29) is also named as ATDC( Ataxia telangiectasia group D-associated protein).ATDC protein physically interacted with the intermediate filament protein vimentin, a protein kinase C substrate and colocalizing protein, and with an inhibitor of protein kinase C, PKC11(PMID:7644499).ATDC gene is highly expressed in samples of primary pancreatic cancer and PanIN lesions compared to normal pancreas and chronic pancreatitis and the highly expressed protein in human pancreatic cancer,enhances cancer cell proliferation and in vivo tumorigenicity by upregulation of the Wnt/b-Catenin signaling pathway(Wang, L. etc.2007).

## Publications notables

Autrice	Pubmed ID	Journal	Application
He-Fen Sun	36336787	Clin Transl Med	IF
Shu-Tao Tan	26987391	Cancer Res Treat	WB,IHC
Tang Zhong-Ping ZP	23776433	PLoS One	WB,IHC

## Stockage

Stockage:

Stocker à -20°C. Stable pendant un an après l'expédition.

Tampon de stockage:

PBS avec azoture de sodium à 0,02 % et glycérol à 50 % pH 7,3

L'aliquotage n'est pas nécessaire pour le stockage à -20C

\*\*\* Les 20ul contiennent 0,1% de BSA.

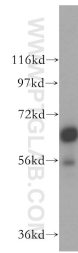
For technical support and original validation data for this product please contact:

T: 1 (888) 4PTGLAB (1-888-478-4522) (toll free in USA), or 1(312) 455-8498 (outside USA)

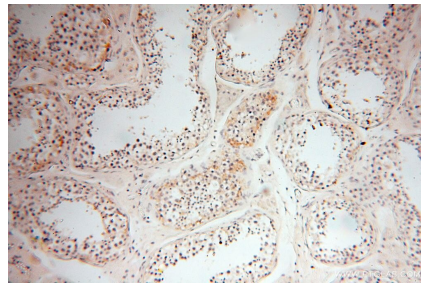
E: proteintech@ptglab.com  
W: ptglab.com

This product is exclusively available under Proteintech Group brand and is not available to purchase from any other manufacturer.

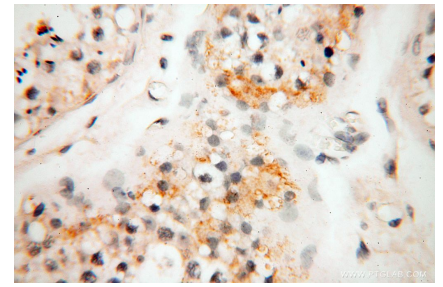
## Données de validation sélectionnées



HeLa cells were subjected to SDS PAGE followed by western blot with 17542-1-AP (TRIM29 antibody) at dilution of 1:500 incubated at room temperature for 1.5 hours.



Immunohistochemical analysis of paraffin-embedded human testis using 17542-1-AP (TRIM29 antibody) at dilution of 1:100 (under 10x lens).



Immunohistochemical analysis of paraffin-embedded human testis using 17542-1-AP (TRIM29 antibody) at dilution of 1:100 (under 40x lens).