

À des fins de recherche uniquement

Anticorps Polyclonal de lapin anti-MTMR12



Numéro de catalogue: 17552-1-AP

1 Publications

Informations de base

Numéro de catalogue:

17552-1-AP

Taille:

150ul , Concentration: 400 µg/ml by Nanodrop and 213 µg/ml by Bradford method using BSA as the standard;

Hôte:

Lapin

Isotype:

IgG

Immunogen Catalog Number:

AG11710

Numéro d'acquisition GenBank:

BC057393

Identification du gène (NCBI):

54545

Nom complet:

myotubularin related protein 12

MW calculé

86 kDa

MW observés:

73 kDa

Méthode de purification:

Purification par affinité contre l'antigène

Dilutions recommandées:

WB 1:500-1:3000

Applications

Applications testées:

WB, ELISA

Demandes citées:

IP, WB

Spécificité de l'espèce:

Humain, rat, souris

Espèces citées:

souris

Contrôles positifs:

WB : cellules K-562, cellules HEK-293, tissu cérébral de souris, tissu pulmonaire de souris

Informations générales

Publications notables

Autrice	Pubmed ID	Journal	Application
Liping Li	34258522	FASEB Bioadv	WB, IP

Stockage

Stockage:

Stocker à -20°C. Stable pendant un an après l'expédition.

Tampon de stockage:

PBS avec azoture de sodium à 0,02 % et glycérol à 50 % pH 7,3

L'aliquotage n'est pas nécessaire pour le stockage à -20C

*** Les 20ul contiennent 0,1% de BSA.

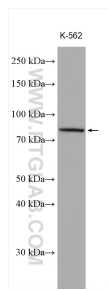
For technical support and original validation data for this product please contact:

T: 1 (888) 4PTGLAB (1-888-478-4522) (toll free in USA), or 1(312) 455-8498 (outside USA)

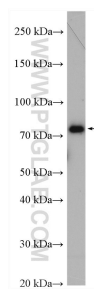
E: proteintech@ptglab.com
W: ptglab.com

This product is exclusively available under Proteintech Group brand and is not available to purchase from any other manufacturer.

Données de validation sélectionnées



K-562 cells were subjected to SDS PAGE followed by western blot with 17552-1-AP (MTMR12 antibody) at dilution of 1:1500 incubated at room temperature for 1.5 hours.



HEK-293 cells were subjected to SDS PAGE followed by western blot with 17552-1-AP (MTMR12 antibody) at dilution of 1:1500 incubated at room temperature for 1.5 hours.