

À des fins de recherche uniquement

# Anticorps Polyclonal de lapin anti-Calpain 9



Numéro de catalogue: 17556-1-AP

2 Publications

## Informations de base

Numéro de catalogue:  
17556-1-AP

Taille:  
150ul, Concentration: 600 µg/ml by Nanodrop and 347 µg/ml by Bradford method using BSA as the standard;

Hôte:  
Lapin

Isotype:  
IgG

Immunogen Catalog Number:  
AG11718

Numéro d'acquisition GenBank:  
BC027993

Identification du gène (NCBI):  
10753

Nom complet:  
calpain 9

MW calculé:  
627 aa, 72 kDa

MW observés:  
60-66 kDa

Méthode de purification:  
Purification par affinité contre l'antigène

Dilutions recommandées:  
WB 1:500-1:2000  
IHC 1:20-1:200  
IF 1:10-1:100

## Applications

Applications testées:  
IF, IHC, WB, ELISA

Demandes citées:  
IF, IHC, WB

Spécificité de l'espèce:  
Humain, rat, souris

Espèces citées:  
Humain, rat, souris

**Remarque-IHC: il est suggéré de démasquer l'antigène avec un tampon de TE buffer pH 9,0; (\*) A défaut, le démasquage de l'antigène peut être effectué avec un tampon citrate pH 6,0.**

Contrôles positifs:

WB : tissu d'estomac humain, cellules HL-60, tissu d'intestin grêle de souris

IHC : tissu de cancer de l'estomac humain, tissu d'estomac humain, tissu ovarien humain, tissu pulmonaire humain, tissu rénal humain, tissu testiculaire humain

IF : cellules HepG2,

## Informations générales

Calpain 9 is also named as NCL4 and belongs to the peptidase C2 family. It can be down-regulated in gastric cancer tissue and in gastric cell lines of differentiated and poorly differentiated types. It is predominantly expressed in the gastrointestinal tract and restricted to the gastric surface mucus (pit) cells in the stomach and the function of it is implicated in suppressing tumorigenesis (PMID:20686710).

## Publications notables

| Autrice    | Pubmed ID | Journal         | Application |
|------------|-----------|-----------------|-------------|
| Peike Peng | 27404891  | Sci Rep         | WB, IHC     |
| Fang Li    | 36532773  | Front Pharmacol | WB, IF      |

## Stockage

Stockage:

Stocker à -20°C. Stable pendant un an après l'expédition.

Tampon de stockage:

PBS avec azoture de sodium à 0,02 % et glycérol à 50 % pH 7,3

L'aliquotage n'est pas nécessaire pour le stockage à -20°C

\*\*\* Les 20ul contiennent 0,1% de BSA.

For technical support and original validation data for this product please contact:

T: 1 (888) 4PTGLAB (1-888-478-4522) (toll free in USA), or 1(312) 455-8498 (outside USA)

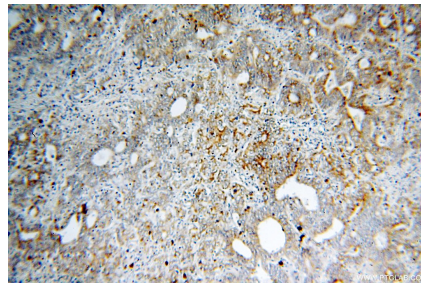
E: proteintech@ptglab.com  
W: ptglab.com

This product is exclusively available under Proteintech Group brand and is not available to purchase from any other manufacturer.

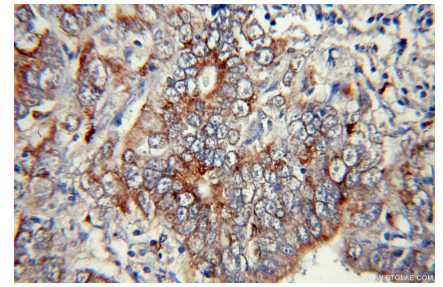
## Données de validation sélectionnées



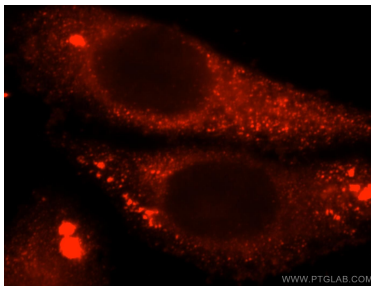
human stomach tissue were subjected to SDS PAGE followed by western blot with 17556-1-AP (Calpain 9 antibody) at dilution of 1:1200 incubated at room temperature for 1.5 hours.



Immunohistochemical analysis of paraffin-embedded human stomach cancer using 17556-1-AP (Calpain 9 antibody) at dilution of 1:100 (under 10x lens).



Immunohistochemical analysis of paraffin-embedded human stomach cancer using 17556-1-AP (Calpain 9 antibody) at dilution of 1:100 (under 40x lens).



Immunofluorescent analysis of HepG2 cells, using CAPN9 antibody 17556-1-AP at 1:25 dilution and Rhodamine-labeled goat anti-rabbit IgG (red).