

À des fins de recherche uniquement

Anticorps Polyclonal de lapin anti-SLC25A34



Numéro de catalogue: 17557-1-AP

Informations de base

Numéro de catalogue:
17557-1-AP

Taille:
150ul, Concentration: 400 µg/ml by
Nanodrop and 327 µg/ml by Bradford
method using BSA as the standard;

Hôte:
Lapin

Isotype:
IgG

Immunogen Catalog Number:
AG11719

Numéro d'acquisition GenBank:
BC027998

Identification du gène (NCBI):
284723

Nom complet:
solute carrier family 25, member 34

MW calculé
304 aa, 32 kDa

MW observés:
32 kDa

Méthode de purification:
Purification par affinité contre
l'antigène

Dilutions recommandées:
WB 1:500-1:3000
IP 0.5-4.0 ug for IP and 1:500-1:1000
for WB

Applications

Applications testées:
IP, WB, ELISA

Spécificité de l'espèce:
Humain, rat, souris

Contrôles positifs:

WB : cellules HepG2, tissu hépatique humain

IP : cellules HepG2,

Informations générales

Stockage

Stockage:

Stocker à -20°C. Stable pendant un an après l'expédition.

Tampon de stockage:

PBS avec azoture de sodium à 0,02 % et glycérol à 50 % pH 7,3

L'aliquotage n'est pas nécessaire pour le stockage à -20C

*** Les 20ul contiennent 0,1% de BSA.

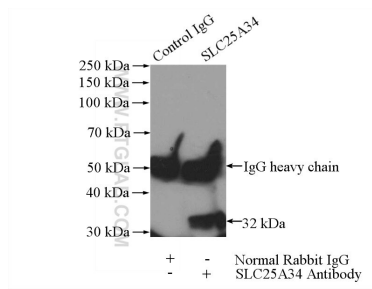
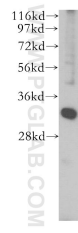
For technical support and original validation data for this product please contact:

T: 1 (888) 4PTGLAB (1-888-478-4522) (toll free
in USA), or 1(312) 455-8498 (outside USA)

E: proteintech@ptglab.com
W: ptglab.com

This product is exclusively available under Proteintech Group brand and is not available to purchase from any other manufacturer.

Données de validation sélectionnées



HepG2 cells were subjected to SDS PAGE followed by western blot with 17557-1-AP (SLC25A34 antibody) at dilution of 1:500 incubated at room temperature for 1.5 hours.

IP Result of anti-SLC25A34 (IP:17557-1-AP, 4ug; Detection:17557-1-AP 1:500) with HepG2 cells lysate 1600ug.