

À des fins de recherche uniquement

Anticorps Polyclonal de lapin anti-KATNA1



Numéro de catalogue: 17560-1-AP

Phare

11 Publications

Informations de base

Numéro de catalogue:
17560-1-AP

Taille:
150ul, Concentration: 500 µg/ml by Nanodrop and 333 µg/ml by Bradford method using BSA as the standard;

Hôte:
Lapin

Isotype:
IgG

Immunogen Catalog Number:
AG11753

Numéro d'acquisition GenBank:
BC050428

Identification du gène (NCBI):
11104

Nom complet:
katanin p60 (ATPase-containing) subunit A 1

MW calculé:
55 kDa

MW observés:
55-60 kDa

Méthode de purification:
Purification par affinité contre l'antigène

Dilutions recommandées:
WB 1:1000-1:4000
IP 0.5-4.0 ug for IP and 1:500-1:1000 for WB

Applications

Applications testées:
IP, WB, ELISA

Demandes citées:
IF, WB

Spécificité de l'espèce:
Humain, rat, souris

Espèces citées:
Humain, rat, souris

Contrôles positifs:

WB : cellules HCT 116, cellules HeLa, tissu cérébral de rat, tissu cérébral de souris

IP : tissu cérébral de souris,

Informations générales

Publications notables

Autrice	Pubmed ID	Journal	Application
Dawn M Wenzel	36107470	Elife	IF
Lei Wang	34782749	Cell Res	IF
Jessica Eira	34820375	Front Cell Dev Biol	WB

Stockage

Stockage:

Stocker à -20°C. Stable pendant un an après l'expédition.

Tampon de stockage:

PBS avec azoture de sodium à 0,02 % et glycérol à 50 % pH 7,3

L'aliquotage n'est pas nécessaire pour le stockage à -20C

*** Les 20ul contiennent 0,1% de BSA.

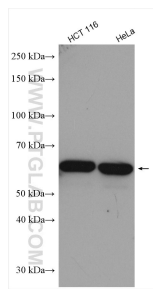
For technical support and original validation data for this product please contact:

T: 1 (888) 4PTGLAB (1-888-478-4522) (toll free in USA), or 1(312) 455-8498 (outside USA)

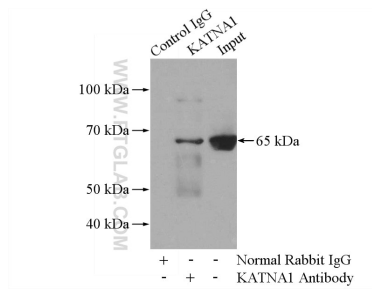
E: proteintech@ptglab.com
W: ptglab.com

This product is exclusively available under Proteintech Group brand and is not available to purchase from any other manufacturer.

Données de validation sélectionnées



Various lysates were subjected to SDS PAGE followed by western blot with 17560-1-AP (KATNA1 antibody) at dilution of 1:2000 incubated at room temperature for 1.5 hours.



IP Result of anti-KATNA1 (IP:17560-1-AP, 4ug; Detection:17560-1-AP 1:500) with mouse brain tissue lysate 3440ug.