

À des fins de recherche uniquement

# Anticorps Polyclonal de lapin anti-Sur-8



Numéro de catalogue: 17561-1-AP

Phare

8 Publications

## Informations de base

<b>Numéro de catalogue:</b> 17561-1-AP	<b>Numéro d'acquisition GenBank:</b> BC050445	<b>Méthode de purification:</b> Purification par affinité contre l'antigène
<b>Taille:</b> 150ul , Concentration: 650 µg/ml by Nanodrop;	<b>Identification du gène (NCBI):</b> 8036	<b>Dilutions recommandées:</b> WB 1:1000-1:4000 IHC 1:50-1:500 IF 1:50-1:500
<b>Hôte:</b> Lapin	<b>Nom complet:</b> soc-2 suppressor of clear homolog (C. elegans)	
<b>Isotype:</b> IgG	<b>MW calculé:</b> 582 aa, 65 kDa	
<b>Immunogen Catalog Number:</b> AG11754	<b>MW observés:</b> 65 kDa	

## Applications

### Applications testées:

IF, IHC, WB, ELISA

### Demandes citées:

IHC, IP, WB

### Spécificité de l'espèce:

Humain, rat, souris

### Espèces citées:

Humain, singe, souris

### Contrôles positifs:

**WB :** cellules MCF-7, cellules Jurkat, cellules U-251, tissu cérébral de souris, tissu testiculaire de rat

**IHC :** tissu de carcinome à cellules rénales humain, tissu rénal humain

**IF :** cellules HeLa,

**Remarque-IHC: il est suggéré de démasquer l'antigène avec un tampon de TE buffer pH 9,0; (\*) À défaut, le démasquage de l'antigène peut être effectué avec un tampon citrate pH 6,0.**

## Informations générales

### Publications notables

Autrice	Pubmed ID	Journal	Application
Eun Ryoung Jang	26519477	J Cell Sci	WB, IP
Hideki Terai	33106373	Mol Cancer Res	IHC
Eun Ryoung Jang	25022756	Mol Cell Biol	WB, IP

## Stockage

### Stockage:

Stocker à -20°C. Stable pendant un an après l'expédition.

### Tampon de stockage:

PBS avec azoture de sodium à 0,02 % et glycérol à 50 % pH 7,3

L'aliquoteage n'est pas nécessaire pour le stockage à -20C

\*\*\* Les 20ul contiennent 0,1% de BSA.

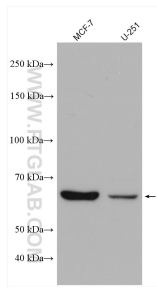
For technical support and original validation data for this product please contact:

T: 1 (888) 4PTGLAB (1-888-478-4522) (toll free in USA), or 1(312) 455-8498 (outside USA)

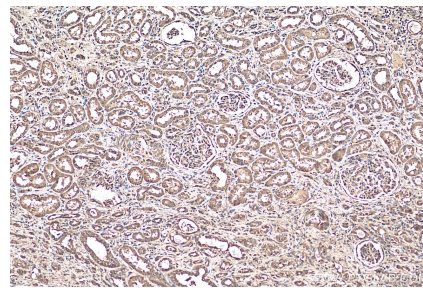
E: proteintech@ptglab.com  
W: ptglab.com

This product is exclusively available under Proteintech Group brand and is not available to purchase from any other manufacturer.

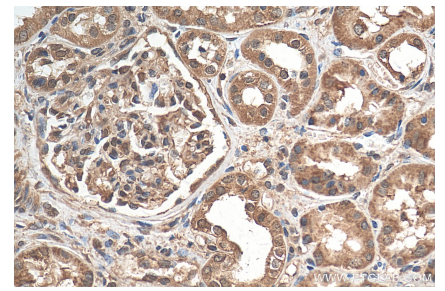
## Données de validation sélectionnées



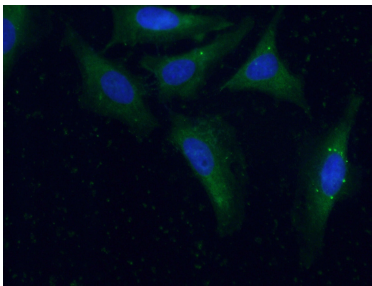
Various lysates were subjected to SDS PAGE followed by western blot with 17561-1-AP (Sur-8 antibody) at dilution of 1:2000 incubated at room temperature for 1.5 hours.



Immunohistochemical analysis of paraffin-embedded human renal cell carcinoma tissue slide using 17561-1-AP (Sur-8 antibody) at dilution of 1:200 (under 10x lens). Heat mediated antigen retrieval with Tris-EDTA buffer (pH 9.0).



Immunohistochemical analysis of paraffin-embedded human renal cell carcinoma tissue slide using 17561-1-AP (Sur-8 antibody) at dilution of 1:200 (under 40x lens). Heat mediated antigen retrieval with Tris-EDTA buffer (pH 9.0).



Immunofluorescent analysis of (-20°C Ethanol) fixed HeLa cells using 17561-1-AP (Sur-8 antibody) at dilution of 1:50 and Alexa Fluor 488-Conjugated AffiniPure Goat Anti-Rabbit IgG(H+L).