

À des fins de recherche uniquement

# Anticorps Polyclonal de lapin anti-MCTP2



Numéro de catalogue:17578-1-AP

## Informations de base

Numéro de catalogue: 17578-1-AP	Numéro d'acquisition GenBank: BC025708	Méthode de purification: Purification par affinité contre l'antigène
Taille: 150ul , Concentration: 350 µg/ml by Nanodrop and 193 µg/ml by Bradford method using BSA as the standard;	Identification du gène (NCBI): 55784	Dilutions recommandées: WB 1:500-1:2000 IHC 1:20-1:200
Hôte: Lapin	Nom complet: multiple C2 domains, transmembrane 2	
Isotype: IgG	MW calculé 878 aa, 100 kDa	
Immunogen Catalog Number: AG11089	MW observés: 100 kDa	

## Applications

### Applications testées:

IHC, WB,ELISA

### Spécificité de l'espèce:

Humain, rat, souris

**Remarque-IHC: il est suggéré de démasquer l'antigène avec un tampon de TE buffer pH 9.0; (\*) À défaut, 'le démasquage de l'antigène peut être 'effectué avec un tampon citrate pH 6,0.**

### Contrôles positifs:

WB : tissu hépatique de souris, tissu placentaire humain

IHC : tissu cérébral humain,

## Informations générales

The MCTP2 (Multiple C2 domains with two transmembrane regions 2) is involved in intercellular signal transduction and synapse function. MCTP2 may be a genetic cause of CoA and related cardiac malformations.

## Stockage

### Stockage:

Stocker à -20°C. Stable pendant un an après l'expédition.

### Tampon de stockage:

PBS avec azoture de sodium à 0,02 % et glycérol à 50 % pH 7,3

L'aliquotage n'est pas nécessaire pour le stockage à -20C

\*\*\* Les 20ul contiennent 0,1% de BSA.

For technical support and original validation data for this product please contact:

T: 1 (888) 4PTGLAB (1-888-478-4522) (toll free in USA), or 1(312) 455-8498 (outside USA)

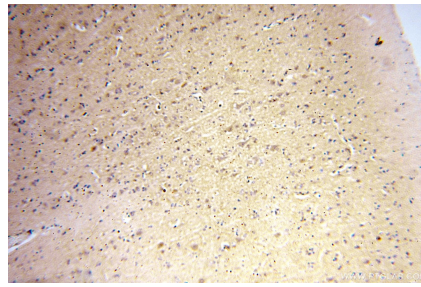
E: proteintech@ptglab.com  
W: ptglab.com

This product is exclusively available under Proteintech Group brand and is not available to purchase from any other manufacturer.

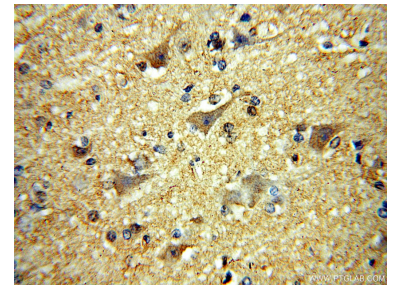
## Données de validation sélectionnées



mouse liver tissue were subjected to SDS PAGE followed by western blot with 17578-1-AP (MCTP2 antibody) at dilution of 1:500 incubated at room temperature for 1.5 hours.



Immunohistochemical analysis of paraffin-embedded human brain using 17578-1-AP (MCTP2 antibody) at dilution of 1:100 (under 10x lens).



Immunohistochemical analysis of paraffin-embedded human brain using 17578-1-AP (MCTP2 antibody) at dilution of 1:100 (under 40x lens).