

À des fins de recherche uniquement

Anticorps Polyclonal de lapin anti-PKLR



Numéro de catalogue: 17580-1-AP

Informations de base

Numéro de catalogue:
17580-1-AP

Taille:
150ul, Concentration: 500 µg/ml by
Nanodrop and 307 µg/ml by Bradford
method using BSA as the standard;

Hôte:
Lapin

Isotype:
IgG

Immunogen Catalog Number:
AG11096

Numéro d'acquisition GenBank:
BC025737

Identification du gène (NCBI):
5313

Nom complet:
pyruvate kinase, liver and RBC

MW calculé
574 aa, 62 kDa, 585 aa, 63 kDa

MW observés:
58-62 kDa

Méthode de purification:
Purification par affinité contre
l'antigène

Dilutions recommandées:
WB 1:500-1:2400
IP 0.5-4.0 ug for IP and 1:500-1:1000
for WB
IHC 1:50-1:500

Applications

Applications testées:
IHC, IP, WB, ELISA

Spécificité de l'espèce:
Humain, rat, souris

**Remarque-IHC: il est suggéré de démasquer
l'antigène avec un tampon de TE buffer pH
9.0; (*) À défaut, le démasquage de
l'antigène peut être effectué avec un
tampon citrate pH 6,0.**

Contrôles positifs:

WB : cellules K-562, cellules NIH/3T3, tissu hépatique
de souris, tissu rénal de souris

IP : cellules K-562,

IHC : tissu hépatique humain,

Informations générales

Stockage

Stockage:
Stocker à -20°C. Stable pendant un an après l'expédition.
Tampon de stockage:
PBS avec azoture de sodium à 0,02 % et glycérol à 50 % pH 7,3
L'aliquotage n'est pas nécessaire pour le stockage à -20C

*** Les 20ul contiennent 0,1% de BSA.

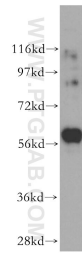
For technical support and original validation data for this product please contact:

T: 1 (888) 4PTGLAB (1-888-478-4522) (toll free
in USA), or 1(312) 455-8498 (outside USA)

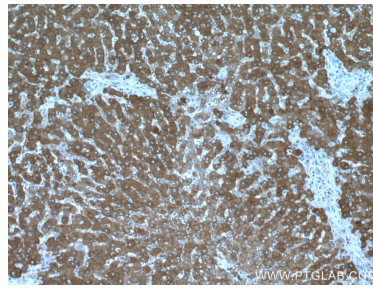
E: proteintech@ptglab.com
W: ptglab.com

This product is exclusively available under Proteintech
Group brand and is not available to purchase from any
other manufacturer.

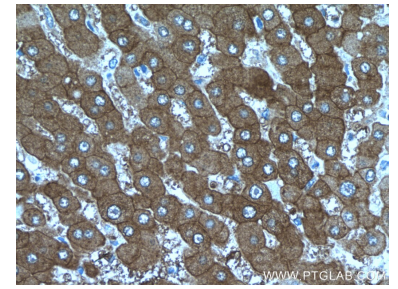
Données de validation sélectionnées



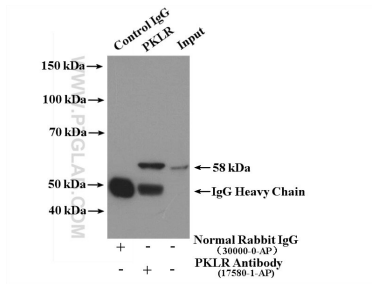
K-562 cells were subjected to SDS PAGE followed by western blot with 17580-1-AP (PKLR antibody) at dilution of 1:500 incubated at room temperature for 1.5 hours.



Immunohistochemical analysis of paraffin-embedded human liver tissue slide using 17580-1-AP (PKLR antibody) at dilution of 1:200 (under 10x lens).



Immunohistochemical analysis of paraffin-embedded human liver tissue slide using 17580-1-AP (PKLR antibody) at dilution of 1:200 (under 40x lens).



IP Result of anti-PKLR (IP:17580-1-AP, 4ug; Detection:17580-1-AP 1:500) with K-562 cells lysate 3200ug.