

À des fins de recherche uniquement

Anticorps Polyclonal de lapin anti-CDAN1



Numéro de catalogue: 17597-1-AP

1 Publications

Informations de base

Numéro de catalogue:
17597-1-AP

Taille:
150ul, Concentration: 900 µg/ml by
Nanodrop and 433 µg/ml by Bradford
method using BSA as the standard;

Hôte:
Lapin

Isotype:
IgG

Immunogen Catalog Number:
AG11589

Numéro d'acquisition GenBank:
BC066640

Identification du gène (NCBI):

146059
Nom complet:
congenital dyserythropoietic anemia,
type I

MW calculé
1227 aa, 134 kDa

MW observés:
130 kDa

Méthode de purification:
Purification par affinité contre
l'antigène

Dilutions recommandées:
WB 1:500-1:1000
IP 0.5-4.0 ug for IP and 1:500-1:1000
for WB
IF 1:20-1:200

Applications

Applications testées:
IF, IP, WB, ELISA

Demandes citées:
WB

Spécificité de l'espèce:
Humain, souris

Espèces citées:
Humain

Contrôles positifs:

WB : cellules HeLa, cellules K-562

IP : cellules K-562,

IF : cellules HeLa,

Informations générales

CDAN1 acts as a negative regulator of ASF1 in chromatin assembly. It appears to play a role in nuclear envelope integrity, possibly related to microtubule attachments. Mutations of CDAN1 cause congenital dyserythropoietic anemia type I, a disease resulting in morphological and functional abnormalities of erythropoiesis. There're some isoforms this gene.

Publications notables

Autrice	Pubmed ID	Journal	Application
Maithili Shroff	32239177	Biochem J	WB

Stockage

Stockage:

Stocker à -20°C. Stable pendant un an après l'expédition.

Tampon de stockage:

PBS avec azote de sodium à 0,02 % et glycérol à 50 % pH 7,3

L'aliquotage n'est pas nécessaire pour le stockage à -20C

*** Les 20ul contiennent 0,1% de BSA.

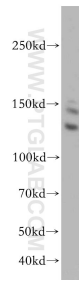
For technical support and original validation data for this product please contact:

T: 1 (888) 4PTGLAB (1-888-478-4522) (toll free
in USA), or 1(312) 455-8498 (outside USA)

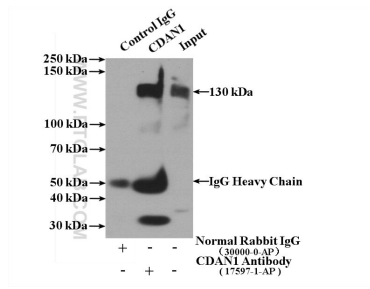
E: proteintech@ptglab.com
W: ptglab.com

This product is exclusively available under Proteintech Group brand and is not available to purchase from any other manufacturer.

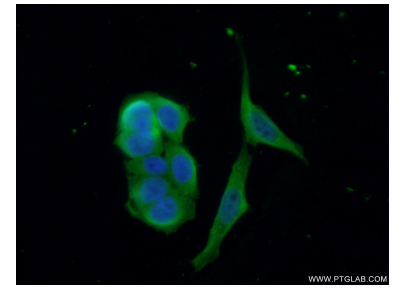
Données de validation sélectionnées



HeLa cells were subjected to SDS PAGE followed by western blot with 17597-1-AP (CDAN1 antibody) at dilution of 1:500 incubated at room temperature for 1.5 hours.



IP Result of anti-CDAN1 (IP:17597-1-AP, 4ug; Detection:17597-1-AP 1:500) with K-562 cells lysate 3200ug.



Immunofluorescent analysis of (10% Formaldehyde) fixed HeLa cells using 17597-1-AP (CDAN1 antibody) at dilution of 1:50 and Alexa Fluor 488-conjugated AffiniPure Goat Anti-Rabbit IgG(H+L).