

À des fins de recherche uniquement

Anticorps Polyclonal de lapin anti-FIGNL1



Numéro de catalogue: 17604-1-AP

Phare

3 Publications

Informations de base

Numéro de catalogue:
17604-1-AP

Taille:
150ul, Concentration: 600 µg/ml by Nanodrop and 273 µg/ml by Bradford method using BSA as the standard;

Hôte:
Lapin

Isotype:
IgG

Immunogen Catalog Number:
AG11709

Numéro d'acquisition GenBank:
BC051867

Identification du gène (NCBI):
63979

Nom complet:
fidgetin-like 1

MW calculé
674 aa, 74 kDa

MW observés:
66-71 kDa

Méthode de purification:
Purification par affinité contre l'antigène

Dilutions recommandées:
WB 1:500-1:2000
IP 0.5-4.0 ug for IP and 1:500-1:2000 for WB
IF 1:50-1:500

Applications

Applications testées:
IF, IP, WB, ELISA

Demandes citées:
CoIP, WB

Spécificité de l'espèce:
Humain

Espèces citées:
Humain

Contrôles positifs:

WB : cellules HeLa, cellules HuH-7

IP : cellules HeLa,

IF : cellules HeLa,

Informations générales

Publications notables

Autrice	Pubmed ID	Journal	Application
Jian Ma	28260065	Oncol Rep	WB
Miao Li	33367932	Int J Oncol	WB
Zenan Zhou	37515771	Cell Rep	WB, CoIP

Stockage

Stockage:

Stocker à -20°C. Stable pendant un an après l'expédition.

Tampon de stockage:

PBS avec azoture de sodium à 0,02 % et glycérol à 50 % pH 7,3

L'aliquotage n'est pas nécessaire pour le stockage à -20C

*** Les 20ul contiennent 0,1% de BSA.

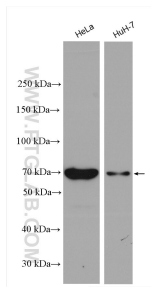
For technical support and original validation data for this product please contact:

T: 1 (888) 4PTGLAB (1-888-478-4522) (toll free in USA), or 1(312) 455-8498 (outside USA)

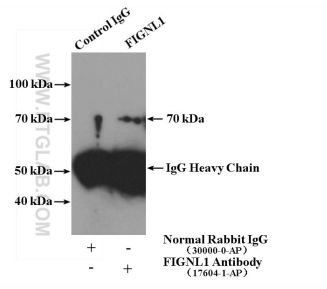
E: proteintech@ptglab.com
W: ptglab.com

This product is exclusively available under Proteintech Group brand and is not available to purchase from any other manufacturer.

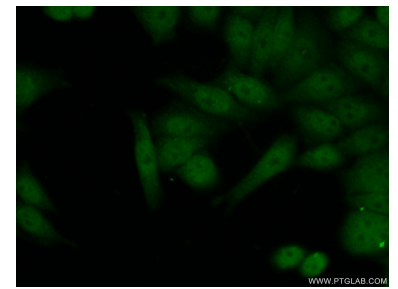
Données de validation sélectionnées



Various lysates were subjected to SDS PAGE followed by western blot with 17604-1-AP (FIGNL1 antibody) at dilution of 1:1000 incubated at room temperature for 1.5 hours.



IP Result of anti-FIGNL1 (IP:17604-1-AP, 4ug; Detection:17604-1-AP 1:1000) with HeLa cells lysate 2680ug.



Immunofluorescent analysis of (10% Formaldehyde) fixed HeLa cells using 17604-1-AP (FIGNL1 antibody) at dilution of 1:50 and Alexa Fluor 488-conjugated AffiniPure Goat Anti-Rabbit IgG(H+L).