

À des fins de recherche uniquement

Anticorps Polyclonal de lapin anti-GSTT2B



Numéro de catalogue: 17622-1-AP

Phare

3 Publications

Informations de base

Numéro de catalogue:

17622-1-AP

Taille:

150ul, Concentration: 300 µg/ml by Nanodrop and 193 µg/ml by Bradford method using BSA as the standard;

Hôte:

Lapin

Isotype:

IgG

Immunogen Catalog Number:

AG11828

Numéro d'acquisition GenBank:

BC071700

Identification du gène (NCBI):

653689

Nom complet:

glutathione S-transferase theta 2B (gene/pseudogene)

MW calculé

244 aa, 28 kDa

MW observés:

28 kDa

Méthode de purification:

Purification par affinité contre l'antigène

Dilutions recommandées:

WB 1:500-1:2000

IF 1:50-1:500

Applications

Applications testées:

IF, WB, ELISA

Demandes citées:

IHC, WB

Spécificité de l'espèce:

Humain, rat, souris

Espèces citées:

souris

Contrôles positifs:

WB : tissu pulmonaire de souris, tissu cérébral humain, tissu hépatique humain

IF : cellules HepG2,

Informations générales

Publications notables

Autrice	Pubmed ID	Journal	Application
Rojanathammanee Lalida L	24285747	J Gerontol A Biol Sci Med Sci	WB
Lalida Rojanathammanee	25001375	Age (Dordr)	WB
Shin-Ichi Kano	30783009	Sci Signal	IHC

Stockage

Stockage:

Stocker à -20°C. Stable pendant un an après l'expédition.

Tampon de stockage:

PBS avec azoture de sodium à 0,02 % et glycérol à 50 % pH 7,3

L'aliquotage n'est pas nécessaire pour le stockage à -20C

*** Les 20ul contiennent 0,1% de BSA.

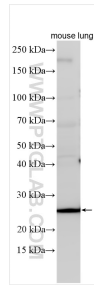
For technical support and original validation data for this product please contact:

T: 1 (888) 4PTGLAB (1-888-478-4522) (toll free in USA), or 1(312) 455-8498 (outside USA)

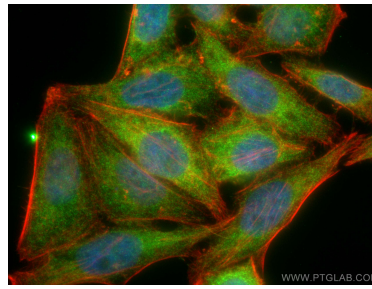
E: proteintech@ptglab.com
W: ptglab.com

This product is exclusively available under Proteintech Group brand and is not available to purchase from any other manufacturer.

Données de validation sélectionnées



Various lysates were subjected to SDS PAGE followed by western blot with 17622-1-AP (GSTT2B antibody) at dilution of 1:1000 incubated at room temperature for 1.5 hours.



Immunofluorescent analysis of (4% PFA) fixed HepG2 cells using GSTT2B antibody (17622-1-AP) at dilution of 1:200 and CoraLite® 488-Conjugated AffiniPure Goat Anti-Rabbit IgG(H+L), CL594-Phalloidin (red).