

À des fins de recherche uniquement

Anticorps Polyclonal de lapin anti-MSRB2



Numéro de catalogue: 17629-1-AP

Phare

8 Publications

Informations de base

Numéro de catalogue:

17629-1-AP

Taille:

150ul, Concentration: 500 µg/ml by Nanodrop and 333 µg/ml by Bradford method using BSA as the standard;

Hôte:

Lapin

Isotype:

IgG

Immunogen Catalog Number:

AG11881

Numéro d'acquisition GenBank:

BC018030

Identification du gène (NCBI):

22921

Nom complet:

methionine sulfoxide reductase B2

MW calculé

182 aa, 20 kDa

MW observés:

19 kDa

Méthode de purification:

Purification par affinité contre l'antigène

Dilutions recommandées:

WB 1:500-1:1000

IHC 1:100-1:400

Applications

Applications testées:

IHC, WB, ELISA

Demandes citées:

WB

Spécificité de l'espèce:

Humain, rat, souris

Espèces citées:

Humain, rat, souris

Remarque-IHC: il est suggéré de démasquer l'antigène avec un tampon de TE buffer pH 9,0; (*) A défaut, le démasquage de l'antigène peut être effectué avec un tampon citrate pH 6,0.

Contrôles positifs:

WB : tissu cérébral de souris, tissu cardiaque de souris, tissu cardiaque humain, tissu cérébral de rat

IHC : tissu rénal humain,

Informations générales

Methionine sulfoxide reductase B2 (MSRB2), is a 182-amino acid protein with an N-terminal mitochondrial targeting signal, a catalytic cysteine, and 2 zinc-coordinating CxxC motifs. MSRB can catalyze the stereospecific reduction of methionine-R-sulfoxides to methionines. MSRB2 protects mitochondrial integrity and cell survival by scavenging reactive oxygen species.

Publications notables

Autrice	Pubmed ID	Journal	Application
Beibei Tao	28979207	Front Pharmacol	WB
Lo Lai	31606431	Free Radic Biol Med	WB
Zhengxuan Wang	32163604	J Food Biochem	WB

Stockage

Stockage:

Stocker à -20°C. Stable pendant un an après l'expédition.

Tampon de stockage:

PBS avec azoture de sodium à 0,02 % et glycérol à 50 % pH 7,3

L'aliquotage n'est pas nécessaire pour le stockage à -20C

*** Les 20ul contiennent 0,1% de BSA.

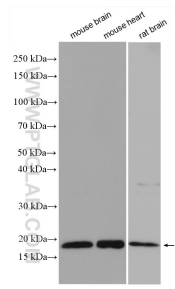
For technical support and original validation data for this product please contact:

T: 1 (888) 4PTGLAB (1-888-478-4522) (toll free in USA), or 1(312) 455-8498 (outside USA)

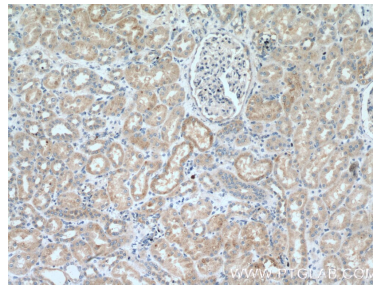
E: proteintech@ptglab.com
W: ptglab.com

This product is exclusively available under Proteintech Group brand and is not available to purchase from any other manufacturer.

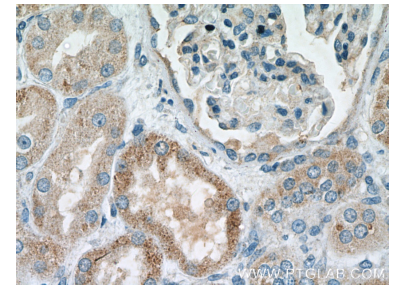
Données de validation sélectionnées



Various lysates were subjected to SDS PAGE followed by western blot with 17629-1-AP (MSRB2 antibody) at dilution of 1:600 incubated at room temperature for 1.5 hours.



Immunohistochemical analysis of paraffin-embedded human kidney tissue slide using 17629-1-AP (MSRB2 Antibody) at dilution of 1:200 (under 10x lens).



Immunohistochemical analysis of paraffin-embedded human kidney tissue slide using 17629-1-AP (MSRB2 Antibody) at dilution of 1:200 (under 40x lens).