

À des fins de recherche uniquement

# Anticorps Polyclonal de lapin anti-EHBP1



Numéro de catalogue: 17637-1-AP

Phare

4 Publications

## Informations de base

Numéro de catalogue:  
17637-1-AP

Taille:  
150ul, Concentration: 700 µg/ml by  
Nanodrop and 233 µg/ml by Bradford  
method using BSA as the standard;

Hôte:  
Lapin

Isotype:  
IgG

Immunogen Catalog Number:  
AG11916

Numéro d'acquisition GenBank:  
BC067215

Identification du gène (NCBI):  
23301

Nom complet:  
EH domain binding protein 1

MW calculé  
132 kDa

MW observés:  
160-180 kDa

Méthode de purification:  
Purification par affinité contre  
l'antigène

Dilutions recommandées:  
WB 1:1000-1:4000  
IP 0.5-4.0 ug for IP and 1:500-1:1000  
for WB  
IHC 1:20-1:200  
IF 1:20-1:200

## Applications

Applications testées:  
IF, IHC, IP, WB, ELISA

Demandes citées:  
IF, WB

Spécificité de l'espèce:  
Humain, rat, souris

Espèces citées:  
Humain, souris

**Remarque-IHC: il est suggéré de démasquer  
l'antigène avec un tampon de TE buffer pH  
9.0; (\*) A défaut, 'le démasquage de  
l'antigène peut être 'effectué avec un  
tampon citrate pH 6,0.**

Contrôles positifs:

WB : cellules DU 145, cellules HepG2

IP : tissu hépatique de souris,

IHC : tissu testiculaire humain, tissu pulmonaire  
humain

IF : cellules HepG2,

## Informations générales

### Publications notables

Autrice	Pubmed ID	Journal	Application
Tomoya Eguchi	30209220	Proc Natl Acad Sci U S A	WB
Claudia Matthaeus	36433988	Nat Commun	WB,IF
Joanna R Kovalski	30639242	Mol Cell	IF

## Stockage

Stockage:

Stocker à -20°C. Stable pendant un an après l'expédition.

Tampon de stockage:

PBS avec azoture de sodium à 0,02 % et glycérol à 50 % pH 7,3

L'aliquotage n'est pas nécessaire pour le stockage à -20C

\*\*\* Les 20ul contiennent 0,1% de BSA.

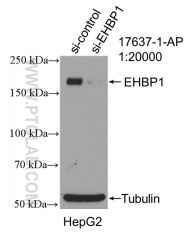
For technical support and original validation data for this product please contact:

T: 1 (888) 4PTGLAB (1-888-478-4522) (toll free  
in USA), or 1(312) 455-8498 (outside USA)

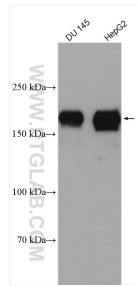
E: [proteintech@ptglab.com](mailto:proteintech@ptglab.com)  
W: [ptglab.com](http://ptglab.com)

This product is exclusively available under Proteintech Group brand and is not available to purchase from any other manufacturer.

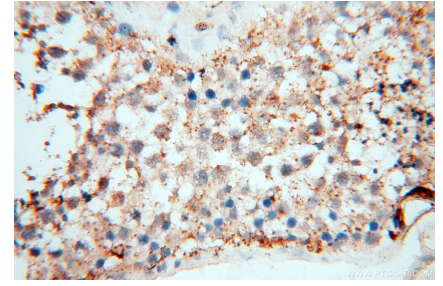
## Données de validation sélectionnées



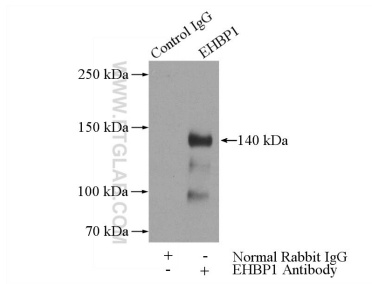
WB result of EHBP1 antibody (17637-1-AP; 1:20000; incubated at room temperature for 1.5 hours) with sh-Control and sh-EHBP1 transfected HepG2 cells.



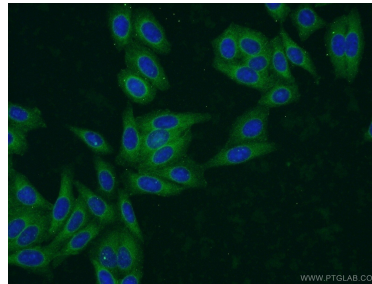
Various lysates were subjected to SDS PAGE followed by western blot with 17637-1-AP (EHBP1 antibody) at dilution of 1:2000 incubated at room temperature for 1.5 hours.



Immunohistochemical analysis of paraffin-embedded human testis using 17637-1-AP (EHBP1 antibody) at dilution of 1:100 (under 40x lens).



IP Result of anti-EHBP1 (IP:17637-1-AP, 4ug; Detection:17637-1-AP 1:500) with mouse liver tissue lysate 4000ug.



Immunofluorescent analysis of HepG2 cells using 17637-1-AP (EHBP1 antibody) at dilution of 1:50 and Alexa Fluor 488-conjugated AffiniPure Goat Anti-Rabbit IgG(H+L).