

À des fins de recherche uniquement

Anticorps Polyclonal de lapin anti-C7



Numéro de catalogue: 17642-1-AP

1 Publications

Informations de base

Numéro de catalogue:
17642-1-AP

Taille:
150ul, Concentration: 300 µg/ml by
Nanodrop and 260 µg/ml by Bradford
method using BSA as the standard;

Hôte:
Lapin

Isotype:
IgG

Immunogen Catalog Number:
AG11819

Numéro d'acquisition GenBank:
BC063851

Identification du gène (NCBI):
730

Nom complet:
complement component 7

MW calculé
843 aa, 94 kDa

MW observés:
105 kDa

Méthode de purification:
Purification par affinité contre
l'antigène

Dilutions recommandées:
WB 1:500-1:1000

Applications

Applications testées:
WB, ELISA

Demandes citées:
WB

Spécificité de l'espèce:
Humain, rat, souris

Espèces citées:
Humain

Contrôles positifs:

WB : tissu de thymus de souris, tissu sanguin humain

Informations générales

C7, a single-chain plasma glycoprotein, is a component of the complement system. It is a constituent of the membrane attack complex (MAC) that plays a key role in the innate and adaptive immune response by forming pores in the plasma membrane of target cells. C7 serves as a membrane anchor. People with C7 deficiency are prone to bacterial infection.

Publications notables

Autrice	Pubmed ID	Journal	Application
Sipeng Li	34265469	Mol Cell Proteomics	WB

Stockage

Stockage:

Stocker à -20°C. Stable pendant un an après l'expédition.

Tampon de stockage:

PBS avec azote de sodium à 0,02 % et glycérol à 50 % pH 7,3

L'aliquotage n'est pas nécessaire pour le stockage à -20C

*** Les 20ul contiennent 0,1% de BSA.

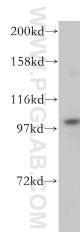
For technical support and original validation data for this product please contact:

T: 1 (888) 4PTGLAB (1-888-478-4522) (toll free
in USA), or 1(312) 455-8498 (outside USA)

E: proteintech@ptglab.com
W: ptglab.com

This product is exclusively available under Proteintech Group brand and is not available to purchase from any other manufacturer.

Données de validation sélectionnées



mouse thymus tissue were subjected to SDS PAGE followed by western blot with 17642-1-AP (C7 antibody) at dilution of 1:500 incubated at room temperature for 1.5 hours.