

À des fins de recherche uniquement

Anticorps Polyclonal de lapin anti-GRHL1



Numéro de catalogue: 17644-1-AP

Informations de base

Numéro de catalogue:

17644-1-AP

Taille:

150ul, Concentration: 200 µg/ml by Nanodrop and 167 µg/ml by Bradford method using BSA as the standard;

Hôte:

Lapin

Isotype:

IgG

Immunogen Catalog Number:

AG11832

Numéro d'acquisition GenBank:

BC067519

Identification du gène (NCBI):

29841

Nom complet:

grainyhead-like 1 (Drosophila)

MW calculé

618 aa, 70 kDa

MW observés:

70 kDa

Méthode de purification:

Purification par affinité contre l'antigène

Dilutions recommandées:

WB 1:200-1:1000

Applications

Applications testées:

WB, ELISA

Spécificité de l'espèce:

Humain, rat, souris

Contrôles positifs:

WB: cellule NCCIT,

Informations générales

Stockage

Stockage:

Stocker à -20°C. Stable pendant un an après l'expédition.

Tampon de stockage:

PBS avec azoture de sodium à 0,02 % et glycérol à 50 % pH 7,3

L'aliquotage n'est pas nécessaire pour le stockage à -20C

*** Les 20ul contiennent 0,1% de BSA.

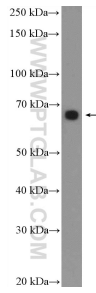
For technical support and original validation data for this product please contact:

T: 1 (888) 4PTGLAB (1-888-478-4522) (toll free in USA), or 1(312) 455-8498 (outside USA)

E: proteintech@ptglab.com
W: ptglab.com

This product is exclusively available under Proteintech Group brand and is not available to purchase from any other manufacturer.

Données de validation sélectionnées



NCCIT cell were subjected to SDS PAGE followed by western blot with 17644-1-AP (GRHL1 Antibody) at dilution of 1:300 incubated at room temperature for 1.5 hours.