

À des fins de recherche uniquement

Anticorps Polyclonal de lapin anti-SLC26A7



Numéro de catalogue: 17654-1-AP

Informations de base

Numéro de catalogue: 17654-1-AP	Numéro d'acquisition GenBank: BC094730	Méthode de purification: Purification par affinité contre l'antigène
Taille: 150ul , Concentration: 250 µg/ml by Nanodrop;	Identification du gène (NCBI): 115111	Dilutions recommandées: WB 1:500-1:2000
Hôte: Lapin	Nom complet: solute carrier family 26, member 7	
Isotype: IgG	MW calculé: 656 aa, 72 kDa	
Immunogen Catalog Number: AG11901	MW observés: 72 kDa	

Applications

Applications testées: WB, ELISA	Contrôles positifs: WB : cellules HEK-293, tissu rénal de souris, tissu testiculaire de souris
Spécificité de l'espèce: Humain, rat, souris	

Informations générales

SLC26A7, Anion exchange transporter, belongs to sulfate/anion transporter family. SLC26A7 acts as a sodium-independent DIDS-sensitive anion exchanger mediating bicarbonate, chloride, sulfate and oxalate transport. It plays a role in the maintenance of the electrolyte and acid-base homeostasis in the kidney, by acting as a distal excretory segment-specific anion exchanger (PMID: 11834742, PMID: 12736153). SLC26A7 mutations is associated with thyroid dysmorphogenesis (PMID:29546359).

Stockage

Stockage:
Stocker à -20°C. Stable pendant un an après l'expédition.
Tampon de stockage:
PBS avec azoture de sodium à 0,02 % et glycérol à 50 % pH 7,3
L'aliquotage n'est pas nécessaire pour le stockage à -20C

***** Les 20ul contiennent 0,1% de BSA.**

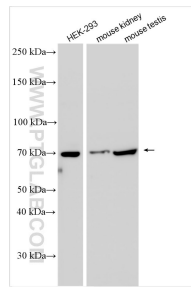
For technical support and original validation data for this product please contact:

T: 1 (888) 4PTGLAB (1-888-478-4522) (toll free in USA), or 1(312) 455-8498 (outside USA)

E: proteintech@ptglab.com
W: ptglab.com

This product is exclusively available under Proteintech Group brand and is not available to purchase from any other manufacturer.

Données de validation sélectionnées



Various lysates were subjected to SDS PAGE followed by western blot with 17654-1-AP (SLC26A7 antibody) at dilution of 1:1000 incubated at room temperature for 1.5 hours.