

À des fins de recherche uniquement

# Anticorps Polyclonal de lapin anti-LGR6



Numéro de catalogue: 17658-1-AP

Phare

6 Publications

## Informations de base

<b>Numéro de catalogue:</b> 17658-1-AP	<b>Numéro d'acquisition GenBank:</b> BC047905	<b>Méthode de purification:</b> Purification par affinité contre l'antigène
<b>Taille:</b> 150ul, Concentration: 350 µg/ml by Nanodrop;	<b>Identification du gène (NCBI):</b> 59352	<b>Dilutions recommandées:</b> WB 1:500-1:1000 IHC 1:50-1:500
<b>Hôte:</b> Lapin	<b>Nom complet:</b> leucine-rich repeat-containing G protein-coupled receptor 6	
<b>Isotype:</b> IgG	<b>MW calculé:</b> 915 aa, 99 kDa	
<b>Immunogen Catalog Number:</b> AG11909	<b>MW observés:</b> 104 kDa	

## Applications

### Applications testées:

FC, IHC, WB, ELISA

### Demandes citées:

ELISA, IHC, WB

### Spécificité de l'espèce:

Humain, rat, souris

### Espèces citées:

Humain, souris

### Contrôles positifs:

**WB** : cellules HUVEC, tissu cérébral humain, tissu testiculaire de souris

**IHC** : tissu testiculaire humain, tissu ovarien humain, tissu splénique humain

**Remarque-IHC: il est suggéré de démasquer l'antigène avec un tampon de TE buffer pH 9,0; (\*) À défaut, le démasquage de l'antigène peut être effectué avec un tampon citrate pH 6,0.**

## Informations générales

LGR6 (Leucine-rich repeat-containing G-protein coupled receptor 6) is a seven-transmembrane protein. LGR6 is a high affinity receptor of R-spondins that potentiates the canonical Wnt signaling pathway and acts as a marker of multipotent stem cells in the epidermis. It potentially functions as a tumor suppressor. (PMID: 20223988; 20417836; 22615920)

## Publications notables

Autrice	Pubmed ID	Journal	Application
Nan Chiang	31657786	J Clin Invest	
Raquel Rodrigues	31163044	PLoS One	WB
Vikram Khedgikar	30828690	JBMR Plus	WB

## Stockage

### Stockage:

Stocker à -20°C. Stable pendant un an après l'expédition.

### Tampon de stockage:

PBS avec azoture de sodium à 0,02 % et glycérol à 50 % pH 7,3

L'aliquotage n'est pas nécessaire pour le stockage à -20C

\*\*\* Les 20ul contiennent 0,1% de BSA.

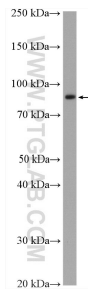
For technical support and original validation data for this product please contact:

T: 1 (888) 4PTGLAB (1-888-478-4522) (toll free in USA), or 1(312) 455-8498 (outside USA)

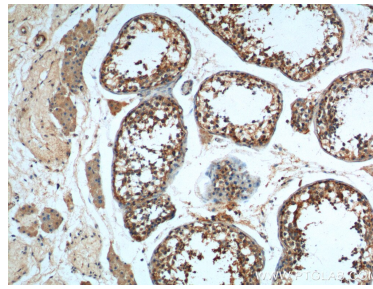
E: proteintech@ptglab.com  
W: ptglab.com

This product is exclusively available under Proteintech Group brand and is not available to purchase from any other manufacturer.

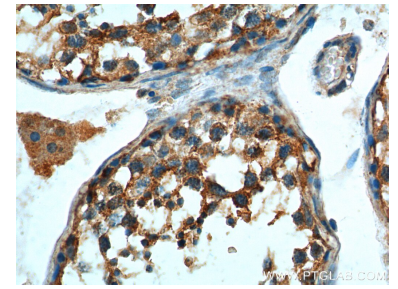
## Données de validation sélectionnées



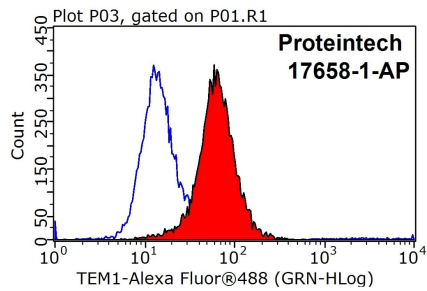
HUVEC cells were subjected to SDS PAGE followed by western blot with 17658-1-AP (LGR6 antibody) at dilution of 1:600 incubated at room temperature for 1.5 hours.



Immunohistochemical analysis of paraffin-embedded human testis tissue slide using 17658-1-AP (LGR6 Antibody) at dilution of 1:200 (under 10x lens).



Immunohistochemical analysis of paraffin-embedded human testis tissue slide using 17658-1-AP (LGR6 Antibody) at dilution of 1:200 (under 40x lens).



1X10<sup>6</sup> HeLa cells were stained with 0.2ug LGR6 antibody (17658-1-AP, red) and control antibody (blue). Fixed with 90% MeOH blocked with 3% BSA (30 min). Alexa Fluor 488-conjugated AffiniPure Goat Anti-Rabbit IgG(H+L) with dilution 1:1000.



mouse testis tissue were subjected to SDS PAGE followed by western blot with 17658-1-AP (LGR6 antibody) at dilution of 1:100 incubated at room temperature for 1.5 hours.