

À des fins de recherche uniquement

Anticorps Polyclonal de lapin anti-KLC2



Numéro de catalogue: 17668-1-AP

4 Publications

Informations de base

Numéro de catalogue:
17668-1-AP

Taille:
150ul, Concentration: 900 µg/ml by Nanodrop and 433 µg/ml by Bradford method using BSA as the standard;

Hôte:
Lapin

Isotype:
IgG

Immunogen Catalog Number:
AG11158

Numéro d'acquisition GenBank:
BC034373

Identification du gène (NCBI):
64837

Nom complet:
kinesin light chain 2

MW calculé
622 aa, 69 kDa

MW observés:
67 kDa

Méthode de purification:
Purification par affinité contre l'antigène

Dilutions recommandées:
WB 1:1000-1:4000
IP 0.5-4.0 ug for IP and 1:500-1:1000 for WB
IHC 1:20-1:200

Applications

Applications testées:
IHC, IP, WB, ELISA

Demandes citées:
IHC, WB

Spécificité de l'espèce:
Humain, rat, souris

Espèces citées:
Humain, souris

Remarque-IHC: il est suggéré de démasquer l'antigène avec un tampon de TE buffer pH 9.0; (*) A défaut, le démasquage de l'antigène peut être effectué avec un tampon citrate pH 6,0.

Contrôles positifs:

WB : tissu testiculaire de souris, tissu pulmonaire de souris

IP : tissu testiculaire de souris,

IHC : tissu cérébral humain,

Informations générales

Publications notables

Autrice	Pubmed ID	Journal	Application
Xiaolong Fu	34014435	Mol Neurobiol	WB
Amélie Robert	29944446	FASEB J	WB
M Wang	25668010	Br J Cancer	WB, IHC

Stockage

Stockage:

Stocker à -20°C. Stable pendant un an après l'expédition.

Tampon de stockage:

PBS avec azoture de sodium à 0,02 % et glycérol à 50 % pH 7,3

L'aliquotage n'est pas nécessaire pour le stockage à -20C

*** Les 20ul contiennent 0,1% de BSA.

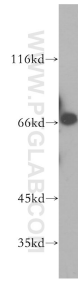
For technical support and original validation data for this product please contact:

T: 1 (888) 4PTGLAB (1-888-478-4522) (toll free in USA), or 1(312) 455-8498 (outside USA)

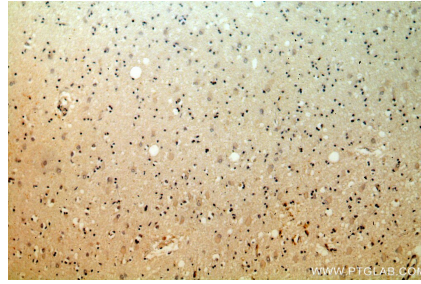
E: proteintech@ptglab.com
W: ptglab.com

This product is exclusively available under Proteintech Group brand and is not available to purchase from any other manufacturer.

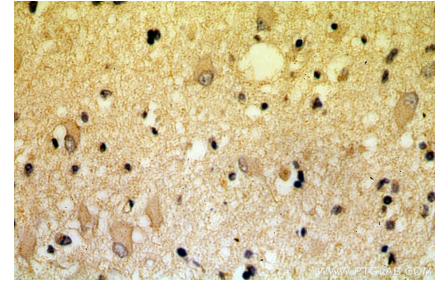
Données de validation sélectionnées



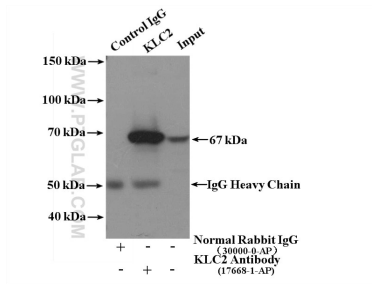
mouse testis tissue were subjected to SDS PAGE followed by western blot with 17668-1-AP (KLC2 antibody) at dilution of 1:800 incubated at room temperature for 1.5 hours.



Immunohistochemical analysis of paraffin-embedded human brain using 17668-1-AP (KLC2 antibody) at dilution of 1:100 (under 10x lens).



Immunohistochemical analysis of paraffin-embedded human brain using 17668-1-AP (KLC2 antibody) at dilution of 1:100 (under 40x lens).



IP Result of anti-KLC2 (IP:17668-1-AP, 4ug; Detection:17668-1-AP 1:800) with mouse testis tissue lysate 4400ug.