

À des fins de recherche uniquement

Anticorps Polyclonal de lapin anti-UTP6



Numéro de catalogue: 17671-1-AP

1 Publications

Informations de base

Numéro de catalogue: 17671-1-AP	Numéro d'acquisition GenBank: BC035325	Méthode de purification: Purification par affinité contre l'antigène
Taille: 150ul , Concentration: 400 µg/ml by Nanodrop and 253 µg/ml by Bradford method using BSA as the standard;	Identification du gène (NCBI): 55813	Dilutions recommandées: WB 1:200-1:1000
Hôte: Lapin	Nom complet: UTP6, small subunit (SSU) processome component, homolog (yeast)	
Isotype: IgG	MW calculé 597 aa, 70 kDa	
Immunogen Catalog Number: AG11327	MW observés: 70 kDa	

Applications

Applications testées: WB, ELISA	Contrôles positifs: WB : cellules HeLa, cellules HEK-293
Demandes citées: WB	
Spécificité de l'espèce: Humain, rat, souris	
Espèces citées: Humain	

Informations générales

Publications notables

Autrice	Pubmed ID	Journal	Application
Michelle L Wegscheid	34233200	Cell Rep	WB

Stockage

Stockage:
Stocker à -20°C. Stable pendant un an après l'expédition.
Tampon de stockage:
PBS avec azoture de sodium à 0,02 % et glycérol à 50 % pH 7,3
L'aliquotage n'est pas nécessaire pour le stockage à -20C

*** Les 20ul contiennent 0,1% de BSA.

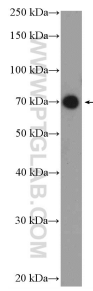
For technical support and original validation data for this product please contact:

T: 1 (888) 4PTGLAB (1-888-478-4522) (toll free in USA), or 1(312) 455-8498 (outside USA)

E: proteintech@ptglab.com
W: ptglab.com

This product is exclusively available under Proteintech Group brand and is not available to purchase from any other manufacturer.

Données de validation sélectionnées



HeLa cells were subjected to SDS PAGE followed by western blot with 17671-1-AP (UTP6 Antibody) at dilution of 1:300 incubated at room temperature for 1.5 hours.