

À des fins de recherche uniquement

Anticorps Polyclonal de lapin anti-CABP7



Numéro de catalogue: 17675-1-AP

Informations de base

Numéro de catalogue:
17675-1-AP

Taille:
150ul, Concentration: 400 µg/ml by
Nanodrop;

Hôte:
Lapin

Isotype:
IgG

Immunogen Catalog Number:
AG11654

Numéro d'acquisition GenBank:
BC051805

Identification du gène (NCBI):
164633

Nom complet:
calcium binding protein 7

MW calculé
215 aa, 24 kDa

MW observés:
24 kDa

Méthode de purification:
Purification par affinité contre
l'antigène

Dilutions recommandées:
WB 1:500-1:2000

Applications

Applications testées:
WB, ELISA

Spécificité de l'espèce:
Humain, rat, souris

Contrôles positifs:

WB : tissu cérébral de souris, tissu cérébral de rat

Informations générales

CABP7 belongs to the calmodulin superfamily of proteins and harbors 2 high-affinity EF-hand motifs and a C-terminal transmembrane domain. CABP7 controls cytokinesis by modulating phosphatidylinositol 4-phosphate (PI4P) levels in cells.

Stockage

Stockage:

Stocker à -20°C. Stable pendant un an après l'expédition.

Tampon de stockage:

PBS avec azoture de sodium à 0,02 % et glycérol à 50 % pH 7,3

L'aliquotage n'est pas nécessaire pour le stockage à -20C

***** Les 20ul contiennent 0,1% de BSA.**

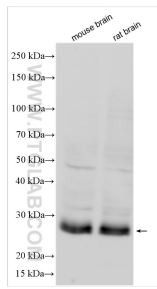
For technical support and original validation data for this product please contact:

T: 1 (888) 4PTGLAB (1-888-478-4522) (toll free
in USA), or 1(312) 455-8498 (outside USA)

E: proteintech@ptglab.com
W: ptglab.com

This product is exclusively available under Proteintech Group brand and is not available to purchase from any other manufacturer.

Données de validation sélectionnées



Various lysates were subjected to SDS PAGE followed by western blot with 17675-1-AP (CABP7 antibody) at dilution of 1:1000 incubated at room temperature for 1.5 hours.