

À des fins de recherche uniquement

Anticorps Polyclonal de lapin anti-MRPL55



Numéro de catalogue: 17679-1-AP

1 Publications

Informations de base

Numéro de catalogue:

17679-1-AP

Taille:

150ul, Concentration: 300 µg/ml by Nanodrop and 313 µg/ml by Bradford method using BSA as the standard;

Hôte:

Lapin

Isotype:

IgG

Immunogen Catalog Number:

AG11716

Numéro d'acquisition GenBank:

BC052806

Identification du gène (NCBI):

128308

Nom complet:

mitochondrial ribosomal protein L55

MW calculé

128 aa, 15 kDa

MW observés:

13 kDa

Méthode de purification:

Purification par affinité contre l'antigène

Dilutions recommandées:

WB 1:500-1:1000

IHC 1:50-1:500

Applications

Applications testées:

IHC, WB, ELISA

Demandes citées:

WB

Spécificité de l'espèce:

Humain, rat, souris

Espèces citées:

Humain

Remarque-IHC: il est suggéré de démasquer l'antigène avec un tampon de TE buffer pH 9,0; (*) À défaut, le démasquage de l'antigène peut être effectué avec un tampon citrate pH 6,0.

Contrôles positifs:

WB : cellules HEK-293,

IHC : tissu de cancer du côlon humain, tissu rénal humain

Informations générales

MRPL55, also named as L55mt and MRP-L55, is a component of the mitochondrial ribosome large subunit (39S). It acts dynamically in the cell during development. The MW of MRPL55 is about 13 kDa.

Publications notables

Autrice	Pubmed ID	Journal	Application
Katarzyna Justyna Chojnacka	35080992	Mol Biol Cell	WB

Stockage

Stockage:

Stocker à -20°C. Stable pendant un an après l'expédition.

Tampon de stockage:

PBS avec azoture de sodium à 0,02 % et glycérol à 50 % pH 7,3

L'aliquotage n'est pas nécessaire pour le stockage à -20C

*** Les 20ul contiennent 0,1% de BSA.

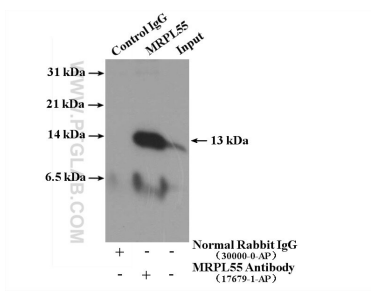
For technical support and original validation data for this product please contact:

T: 1 (888) 4PTGLAB (1-888-478-4522) (toll free in USA), or 1(312) 455-8498 (outside USA)

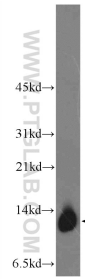
E: proteintech@ptglab.com
W: ptglab.com

This product is exclusively available under Proteintech Group brand and is not available to purchase from any other manufacturer.

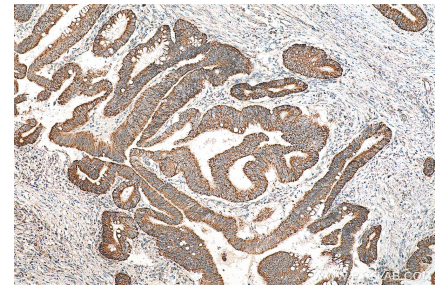
Données de validation sélectionnées



IP result of anti-MRPL55 (IP:17679-1-AP, 4ug; Detection:17679-1-AP 1:600) with HEK-293 cells lysate 1680 ug.



HEK-293 cells were subjected to SDS PAGE followed by western blot with 17679-1-AP (MRPL55 Antibody) at dilution of 1:600 incubated at room temperature for 1.5 hours.



Immunohistochemical analysis of paraffin-embedded human colon cancer tissue slide using 17679-1-AP (MRPL55 antibody) at dilution of 1:200 (under 10x lens). Heat mediated antigen retrieval with Tris-EDTA buffer (pH 9.0).