

À des fins de recherche uniquement

# Anticorps Polyclonal de lapin anti-EB1



Numéro de catalogue: 17717-1-AP

Phare

5 Publications

## Informations de base

Numéro de catalogue:  
17717-1-AP

Taille:  
150ul, Concentration: 350 µg/ml by Nanodrop and 247 µg/ml by Bradford method using BSA as the standard;

Hôte:  
Lapin

Isotype:  
IgG

Immunogen Catalog Number:  
AG12092

Numéro d'acquisition GenBank:  
BC106068

Identification du gène (NCBI):  
22919

Nom complet:  
microtubule-associated protein, RP/EB family, member 1

MW calculé  
268 aa, 30 kDa

MW observés:  
35 kDa

Méthode de purification:  
Purification par affinité contre l'antigène

Dilutions recommandées:  
WB 1:500-1:3000  
IP 0.5-4.0 ug for IP and 1:500-1:2000 for WB  
IHC 1:20-1:200

## Applications

Applications testées:  
FC, IHC, IP, WB, ELISA

Demandes citées:  
IF

Spécificité de l'espèce:  
Humain, souris

Espèces citées:  
Humain, souris

**Remarque-IHC: il est suggéré de démasquer l'antigène avec un tampon de TE buffer pH 9,0; (\*) A défaut, 'le démasquage de l'antigène peut être 'effectué avec un tampon citrate pH 6,0.**

Contrôles positifs:

WB : cellules HeLa, cellules A431, cellules Jurkat

IP : cellules HeLa, cellules Caco-2, tissu de thymus de souris

IHC : tissu rénal humain, tissu cutané humain, tissu de cancer du côlon humain, tissu placentaire humain, tissu pulmonaire humain, tissu splénique humain, tissu testiculaire humain

## Informations générales

### Publications notables

Autrice	Pubmed ID	Journal	Application
Peihong Su	32139394	Biol Open	IF
Peihong Su	34004757	Biol Open	IF
Dandan Ma	35119360	Elife	IF

## Stockage

Stockage:

Stocker à -20°C. Stable pendant un an après l'expédition.

Tampon de stockage:

PBS avec azoture de sodium à 0,02 % et glycérol à 50 % pH 7,3

L'aliquotage n'est pas nécessaire pour le stockage à -20C

\*\*\* Les 20ul contiennent 0,1% de BSA.

For technical support and original validation data for this product please contact:

T: 1 (888) 4PTGLAB (1-888-478-4522) (toll free in USA), or 1(312) 455-8498 (outside USA)

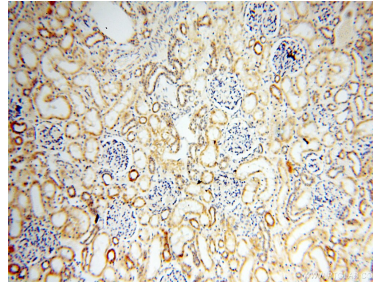
E: proteintech@ptglab.com  
W: ptglab.com

This product is exclusively available under Proteintech Group brand and is not available to purchase from any other manufacturer.

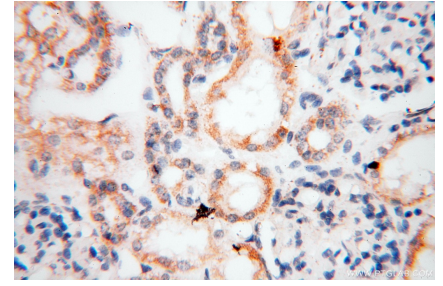
## Données de validation sélectionnées



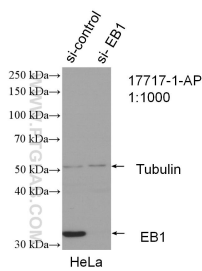
HeLa cells were subjected to SDS PAGE followed by western blot with 17717-1-AP (MAPRE1 antibody) at dilution of 1:500 incubated at room temperature for 1.5 hours.



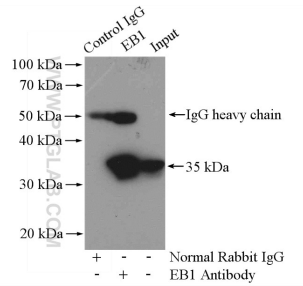
Immunohistochemical analysis of paraffin-embedded human kidney using 17717-1-AP (MAPRE1 antibody) at dilution of 1:100 (under 10x lens).



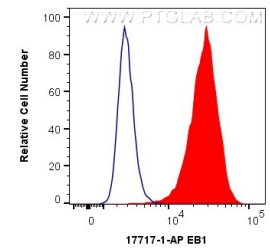
Immunohistochemical analysis of paraffin-embedded human kidney using 17717-1-AP (MAPRE1 antibody) at dilution of 1:100 (under 40x lens).



WB result of EB1 antibody (17717-1-AP; 1:1000; incubated at room temperature for 1.5 hours) with sh-Control and sh-EB1 transfected HeLa cells.



IP Result of anti-EB1 (IP:17717-1-AP, 4ug; Detection:17717-1-AP 1:1000) with HeLa cells lysate 1200ug.



$1 \times 10^6$  HeLa cells were intracellularly stained with 0.4 ug Anti-Human EB1 (17717-1-AP) and CoraLite®488-Conjugated AffiniPure Goat Anti-Rabbit IgG(H+L) at dilution 1:1000 (red), or 0.4 ug Control Antibody. Cells were fixed with 4% PFA and permeabilized with Flow Cytometry Perm Buffer (PF00011-C).