

À des fins de recherche uniquement

# Anticorps Polyclonal de lapin anti-ATP6V1F



Numéro de catalogue: 17725-1-AP

2 Publications

## Informations de base

Numéro de catalogue: 17725-1-AP	Numéro d'acquisition GenBank: BC107854	Méthode de purification: Purification par affinité contre l'antigène
Taille: 150ul, Concentration: 500 µg/ml by Nanodrop and 300 µg/ml by Bradford method using BSA as the standard;	Identification du gène (NCBI): 9296	Dilutions recommandées: WB 1:500-1:2000 IHC 1:20-1:200
Hôte: Lapin	Nom complet: ATPase, H <sup>+</sup> transporting, lysosomal 14kDa, V1 subunit F	
Isotype: IgG	MW calculé: 119 aa, 13 kDa	
Immunogen Catalog Number: AG12121	MW observés: 14 kDa	

## Applications

### Applications testées:

FC, IHC, WB, ELISA

### Demandes citées:

IHC, WB

### Spécificité de l'espèce:

Humain, souris

### Espèces citées:

Humain

**Remarque-IHC: il est suggéré de démasquer l'antigène avec un tampon de TE buffer pH 9,0; (\*) A défaut, 'le démasquage de l'antigène peut être effectué avec un tampon citrate pH 6,0.**

### Contrôles positifs:

WB : cellules MCF7, cellules HeLa, cellules Jurkat, tissu de muscle squelettique de souris, tissu hépatique de souris

IHC : tissu testiculaire humain, tissu cérébral humain, tissu pancréatique humain, tissu placentaire humain, tissu rénal humain

## Informations générales

ATP6V1F (V-type proton ATPase subunit F) is also named as ATP6S14, VATF and belongs to the V-ATPase F subunit family. It generates an electrochemical proton gradient that is acid and positive inside synaptic vesicles. ATP6V1F plays a major role as energizers of animal plasma membranes, especially apical plasma membranes of epithelial cells. This protein has 2 isoforms produced by alternative splicing with the molecular weight of 14 kDa and 16 kDa.

## Publications notables

Autrice	Pubmed ID	Journal	Application
Pan Huang	36620589	Front Oncol	WB
Xinyao Hu	37587505	BMC Med Genomics	IHC, WB

## Stockage

### Stockage:

Stocker à -20°C. Stable pendant un an après l'expédition.

### Tampon de stockage:

PBS avec azoture de sodium à 0,02 % et glycérol à 50 % pH 7,3

L'aliquotage n'est pas nécessaire pour le stockage à -20C

\*\*\* Les 20ul contiennent 0,1% de BSA.

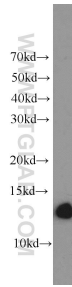
For technical support and original validation data for this product please contact:

T: 1 (888) 4PTGLAB (1-888-478-4522) (toll free in USA), or 1(312) 455-8498 (outside USA)

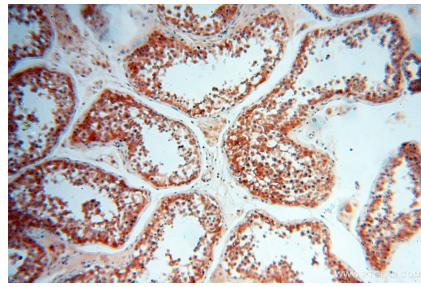
E: proteintech@ptglab.com  
W: ptglab.com

This product is exclusively available under Proteintech Group brand and is not available to purchase from any other manufacturer.

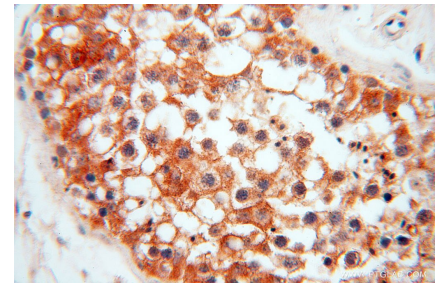
## Données de validation sélectionnées



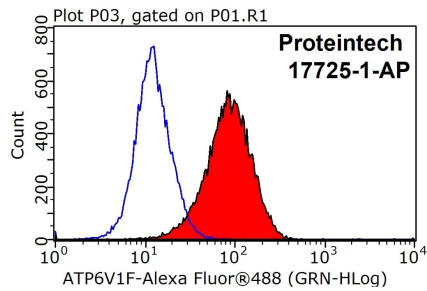
MCF7 cells were subjected to SDS PAGE followed by western blot with 17725-1-AP (ATP6V1F antibody) at dilution of 1:1000 incubated at room temperature for 1.5 hours.



Immunohistochemical analysis of paraffin-embedded human testis using 17725-1-AP (ATP6V1F antibody) at dilution of 1:50 (under 10x lens).



Immunohistochemical analysis of paraffin-embedded human testis using 17725-1-AP (ATP6V1F antibody) at dilution of 1:50 (under 40x lens).



1X10<sup>6</sup> MCF-7 cells were stained with 0.2ug ATP6V1F antibody (17725-1-AP, red) and control antibody (blue). Fixed with 90% MeOH blocked with 3% BSA (30 min). Alexa Fluor 488-conjugated AffiniPure Goat Anti-Rabbit IgG(H+L) with dilution 1:1000.