

À des fins de recherche uniquement

Anticorps Polyclonal de lapin anti-Arfaptin-1



Numéro de catalogue: 17726-1-AP

1 Publications

Informations de base

Numéro de catalogue: 17726-1-AP	Numéro d'acquisition GenBank: BC103759	Méthode de purification: Purification par affinité contre l'antigène
Taille: 150ul, Concentration: 800 µg/ml by Nanodrop and 333 µg/ml by Bradford method using BSA as the standard;	Identification du gène (NCBI): 27236	Dilutions recommandées: WB 1:1000-1:4000 IHC 1:50-1:500 IF 1:50-1:500
Hôte: Lapin	Nom complet: ADP-ribosylation factor interacting protein 1	
Isotype: IgG	MW calculé: 373 aa, 42 kDa	
Immunogen Catalog Number: AG12122	MW observés: 42 kDa, 38 kDa, 22 kDa	

Applications

Applications testées:

IF, IHC, WB, ELISA

Demandes citées:

WB

Spécificité de l'espèce:

Humain, souris

Espèces citées:

Humain

Remarque-IHC: il est suggéré de démasquer l'antigène avec un tampon de TE buffer pH 9,0; (*) À défaut, le démasquage de l'antigène peut être effectué avec un tampon citrate pH 6,0.

Contrôles positifs:

WB: cellules BxPC-3, cellules HCT 116, cellules HeLa, cellules HepG2, cellules Jurkat, cellules RAW 264.7, tissu cérébral de souris

IHC: tissu de cancer du sein humain, tissu pancréatique humain

IF: cellules HepG2,

Informations générales

Publications notables

Autrice	Pubmed ID	Journal	Application
Liyuan Zhang	27384878	Oncotarget	WB

Stockage

Stockage:

Stocker à -20°C. Stable pendant un an après l'expédition.

Tampon de stockage:

PBS avec azoture de sodium à 0,02 % et glycérol à 50 % pH 7,3

L'aliquotage n'est pas nécessaire pour le stockage à -20C

*** Les 20ul contiennent 0,1% de BSA.

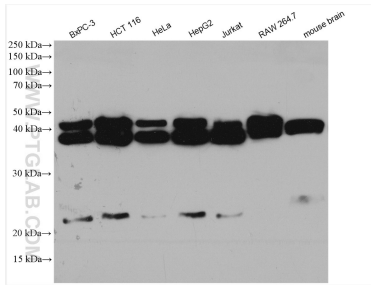
For technical support and original validation data for this product please contact:

T: 1 (888) 4PTGLAB (1-888-478-4522) (toll free in USA), or 1(312) 455-8498 (outside USA)

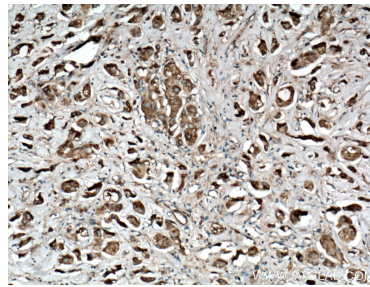
E: proteintech@ptglab.com
W: ptglab.com

This product is exclusively available under Proteintech Group brand and is not available to purchase from any other manufacturer.

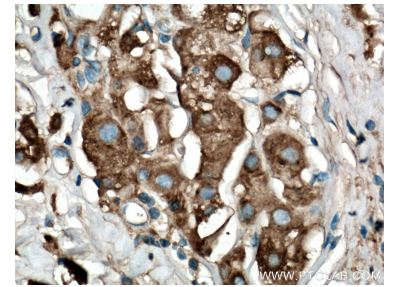
Données de validation sélectionnées



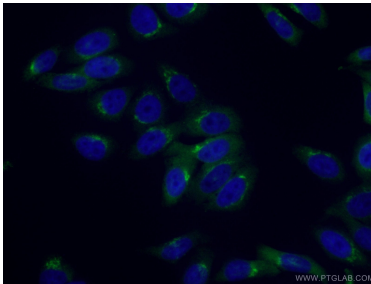
Various lysates were subjected to SDS PAGE followed by western blot with 17726-1-AP (Arfaptin-1 antibody) at dilution of 1:2000 incubated at room temperature for 1.5 hours.



Immunohistochemical analysis of paraffin-embedded human breast cancer tissue slide using 17726-1-AP (ARFIP1 antibody) at dilution of 1:200 (under 10x lens. Heat mediated antigen retrieval with Tris-EDTA buffer (pH 9.0)).



Immunohistochemical analysis of paraffin-embedded human breast cancer tissue slide using 17726-1-AP (ARFIP1 antibody) at dilution of 1:200 (under 40x lens. Heat mediated antigen retrieval with Tris-EDTA buffer (pH 9.0)).



Immunofluorescent analysis of (4% PFA) fixed HepG2 cells using 17726-1-AP (ARFIP1 antibody) at dilution of 1:50 and Alexa Fluor 488-conjugated AffiniPure Goat Anti-Rabbit IgG(H+L).