

À des fins de recherche uniquement

Anticorps Polyclonal de lapin anti-BLVRB



Numéro de catalogue: 17727-1-AP

1 Publications

Informations de base

Numéro de catalogue:

17727-1-AP

Taille:

150ul, Concentration: 450 µg/ml by Nanodrop and 200 µg/ml by Bradford method using BSA as the standard;

Hôte:

Lapin

Isotype:

IgG

Immunogen Catalog Number:

AG12124

Numéro d'acquisition GenBank:

BC109371

Identification du gène (NCBI):

645

Nom complet:

biliverdin reductase B (flavin reductase (NADPH))

MW calculé

206 aa, 22 kDa

MW observés:

22-27 kDa

Méthode de purification:

Purification par affinité contre l'antigène

Dilutions recommandées:

WB 1:500-1:2000

IHC 1:20-1:200

Applications

Applications testées:

IHC, WB, ELISA

Demandes citées:

WB

Spécificité de l'espèce:

Humain, rat, souris

Espèces citées:

souris

Remarque-IHC: il est suggéré de démasquer l'antigène avec un tampon de TE buffer pH 9,0; (*) À défaut, le démasquage de l'antigène peut être effectué avec un tampon citrate pH 6,0.

Contrôles positifs:

WB : cellules HepG2, cellules L02, tissu hépatique de rat, tissu hépatique humain

IHC : tissu cardiaque humain, tissu hépatique humain

Informations générales

Publications notables

Autrice	Pubmed ID	Journal	Application
Yinzhong Lu	34373769	Oxid Med Cell Longev	WB

Stockage

Stockage:

Stocker à -20°C. Stable pendant un an après l'expédition.

Tampon de stockage:

PBS avec azoture de sodium à 0,02 % et glycérol à 50 % pH 7,3

L'aliquotage n'est pas nécessaire pour le stockage à -20C

*** Les 20ul contiennent 0,1% de BSA.

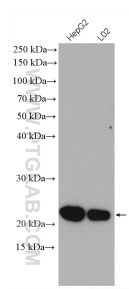
For technical support and original validation data for this product please contact:

T: 1 (888) 4PTGLAB (1-888-478-4522) (toll free in USA), or 1(312) 455-8498 (outside USA)

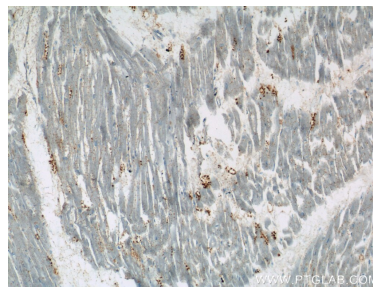
E: proteintech@ptglab.com
W: ptglab.com

This product is exclusively available under Proteintech Group brand and is not available to purchase from any other manufacturer.

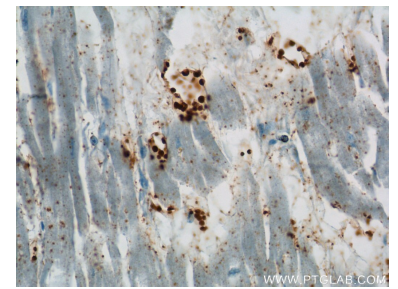
Données de validation sélectionnées



Various lysates were subjected to SDS PAGE followed by western blot with 17727-1-AP (BLVRB antibody) at dilution of 1:1000 incubated at 4 degree celsius over night.



Immunohistochemical analysis of paraffin-embedded human heart tissue slide using 17727-1-AP (BLVRB Antibody) at dilution of 1:50 (under 10x lens).



Immunohistochemical analysis of paraffin-embedded human heart tissue slide using 17727-1-AP (BLVRB Antibody) at dilution of 1:50 (under 40x lens).