

À des fins de recherche uniquement

Anticorps Polyclonal de lapin anti-EDC4



Numéro de catalogue: 17737-1-AP

Phare

4 Publications

Informations de base

Numéro de catalogue:
17737-1-AP

Taille:
150ul, Concentration: 500 µg/ml by Nanodrop and 227 µg/ml by Bradford method using BSA as the standard;

Hôte:
Lapin

Isotype:
IgG

Immunogen Catalog Number:
AG11784

Numéro d'acquisition GenBank:
BC064567

Identification du gène (NCBI):
23644

Nom complet:
enhancer of mRNA decapping 4

MW calculé
1401 aa, 152 kDa

MW observés:
160 kDa

Méthode de purification:
Purification par affinité contre l'antigène

Dilutions recommandées:
WB 1:1000-1:6000
IHC 1:300-1:1200
IF 1:200-1:800

Applications

Applications testées:
IF, IHC, WB, ELISA

Demandes citées:
IF, WB

Spécificité de l'espèce:
Humain, rat, souris

Espèces citées:
Humain, souris

Remarque-IHC: il est suggéré de démasquer l'antigène avec un tampon de TE buffer pH 9,0; (*) A défaut, le démasquage de l'antigène peut être effectué avec un tampon citrate pH 6,0.

Contrôles positifs:

WB : cellules HeLa, cellules HepG2

IHC : tissu de cancer du foie humain, tissu de cancer du côlon humain

IF : cellules HeLa,

Informations générales

Publications notables

Autrice	Pubmed ID	Journal	Application
Dongsheng Zhai	36088389	Cell Biosci	WB,IF
Tao Liu	34552820	Mol Ther Nucleic Acids	WB
Dongxu Jiang	29537490	FEBS Lett	IF

Stockage

Stockage:

Stocker à -20°C. Stable pendant un an après l'expédition.

Tampon de stockage:

PBS avec azoture de sodium à 0,02 % et glycérol à 50 % pH 7,3

L'aliquotage n'est pas nécessaire pour le stockage à -20C

*** Les 20ul contiennent 0,1% de BSA.

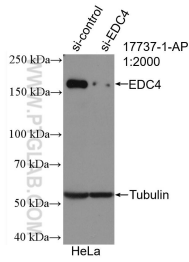
For technical support and original validation data for this product please contact:

T: 1 (888) 4PTGLAB (1-888-478-4522) (toll free in USA), or 1(312) 455-8498 (outside USA)

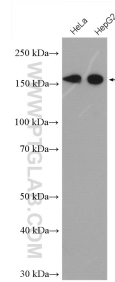
E: proteintech@ptglab.com
W: ptglab.com

This product is exclusively available under Proteintech Group brand and is not available to purchase from any other manufacturer.

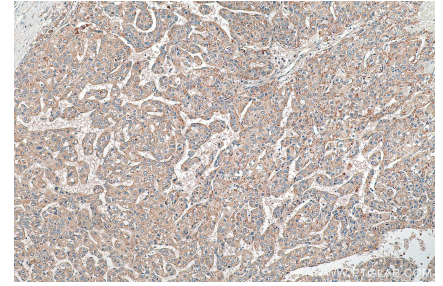
Données de validation sélectionnées



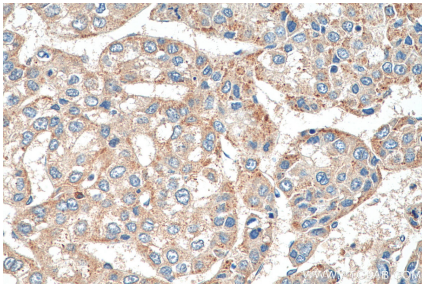
WB result of EDC4 antibody (17737-1-AP; 1:2000; incubated at room temperature for 1.5 hours) with sh-Control and sh-EDC4 transfected HeLa cells.



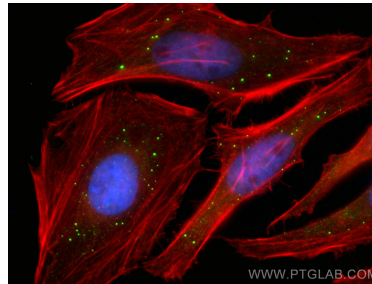
HeLa cells and HepG2 cells were subjected to SDS PAGE followed by western blot with 17737-1-AP (EDC4 antibody) at dilution of 1:3000 incubated at room temperature for 1.5 hours.



Immunohistochemical analysis of paraffin-embedded human liver cancer tissue slide using 17737-1-AP (EDC4 antibody) at dilution of 1:600 (under 10x lens). Heat mediated antigen retrieval with Tris-EDTA buffer (pH 9.0).



Immunohistochemical analysis of paraffin-embedded human liver cancer tissue slide using 17737-1-AP (EDC4 antibody) at dilution of 1:600 (under 40x lens). Heat mediated antigen retrieval with Tris-EDTA buffer (pH 9.0).



Immunofluorescent analysis of (4% PFA) fixed HeLa cells using EDC4 antibody (17737-1-AP) at dilution of 1:400 and CoraLite@488-Conjugated AffiniPure Goat Anti-Rabbit IgG(H+L), CL594-phalloidin (red).