

À des fins de recherche uniquement

Anticorps Polyclonal de lapin anti-Claudin 9



Numéro de catalogue: 17738-1-AP

2 Publications

Informations de base

Numéro de catalogue:
17738-1-AP

Taille:
150ul, Concentration: 500 µg/ml by
Nanodrop;

Hôte:
Lapin

Isotype:
IgG

Immunogen Catalog Number:
AG11941

Numéro d'acquisition GenBank:
BC051870

Identification du gène (NCBI):
9080

Nom complet:
claudin 9

MW calculé:
217 aa, 23 kDa

MW observés:
25 kDa

Méthode de purification:
Purification par affinité contre
l'antigène

Dilutions recommandées:
WB 1:200-1:1000

Applications

Applications testées:
WB, ELISA

Demandes citées:
WB

Spécificité de l'espèce:
Humain, souris

Espèces citées:
Humain, rat

Contrôles positifs:

WB : tissu pulmonaire de souris,

Informations générales

Claudins are a family of proteins that are the most important components of the tight junctions, where they establish the paracellular barrier that controls the flow of molecules in the intercellular space between the cells of an epithelium. They are small (20-27kDa) proteins with very similar structure. They have four transmembrane domains, with the N-terminus and the C-terminus in the cytoplasm. This antibody is specifically against claudin 9.

Publications notables

Autrice	Pubmed ID	Journal	Application
Jae-Min Lee	35453602	Biomedicines	WB
Kamilla Toon	37310242	J Virol	WB

Stockage

Stockage:

Stocker à -20°C. Stable pendant un an après l'expédition.

Tampon de stockage:

PBS avec azoture de sodium à 0,02 % et glycérol à 50 % pH 7,3

L'aliquotage n'est pas nécessaire pour le stockage à -20C

*** Les 20ul contiennent 0,1% de BSA.

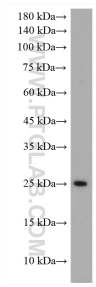
For technical support and original validation data for this product please contact:

T: 1 (888) 4PTGLAB (1-888-478-4522) (toll free
in USA), or 1(312) 455-8498 (outside USA)

E: proteintech@ptglab.com
W: ptglab.com

This product is exclusively available under Proteintech Group brand and is not available to purchase from any other manufacturer.

Données de validation sélectionnées



mouse lung tissue were subjected to SDS PAGE followed by western blot with 17738-1-AP (Claudin 9 antibody) at dilution of 1:300 incubated at room temperature for 1.5 hours.