

À des fins de recherche uniquement

Anticorps Polyclonal de lapin anti-YPEL1



Numéro de catalogue: 17743-1-AP

Phare

1 Publications

Informations de base

Numéro de catalogue:

17743-1-AP

Numéro d'acquisition GenBank:

BC074501

Méthode de purification:

Purification par affinité contre l'antigène

Taille:

150ul, Concentration: 350 µg/ml by Nanodrop and 233 µg/ml by Bradford method using BSA as the standard;

Identification du gène (NCBI):

29799

Dilutions recommandées:

WB 1:500-1:1000
IHC 1:20-1:200

Hôte:

Lapin

MW calculé

119 aa, 14 kDa

Isotype:

IgG

MW observés:

20-23 kDa

Immunogen Catalog Number:

AG11993

Applications

Applications testées:

IHC, WB, ELISA

Demandes citées:

WB

Spécificité de l'espèce:

Humain, rat, souris

Espèces citées:

Humain

Remarque-IHC: il est suggéré de démasquer l'antigène avec un tampon de TE buffer pH 9,0; (*) À défaut, le démasquage de l'antigène peut être effectué avec un tampon citrate pH 6,0.

Contrôles positifs:

WB : tissu cérébral humain, tissu hépatique humain, tissu testiculaire humain

IHC : tissu cérébral humain,

Informations générales

Publications notables

Autrice	Pubmed ID	Journal	Application
Lei Wang	35674183	Oncol Rep	WB

Stockage

Stockage:

Stocker à -20°C. Stable pendant un an après l'expédition.

Tampon de stockage:

PBS avec azoture de sodium à 0,02 % et glycérol à 50 % pH 7,3

L'aliquotage n'est pas nécessaire pour le stockage à -20C

*** Les 20ul contiennent 0,1% de BSA.

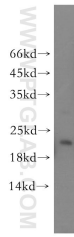
For technical support and original validation data for this product please contact:

T: 1 (888) 4PTGLAB (1-888-478-4522) (toll free in USA), or 1(312) 455-8498 (outside USA)

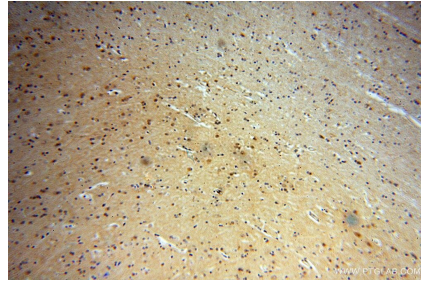
E: proteintech@ptglab.com
W: ptglab.com

This product is exclusively available under Proteintech Group brand and is not available to purchase from any other manufacturer.

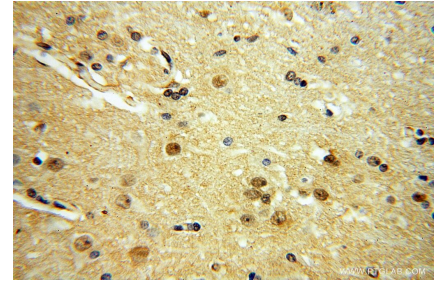
Données de validation sélectionnées



human brain tissue were subjected to SDS PAGE followed by western blot with 17743-1-AP (YPEL1 antibody) at dilution of 1:400 incubated at room temperature for 1.5 hours.



Immunohistochemical analysis of paraffin-embedded human brain using 17743-1-AP (YPEL1 antibody) at dilution of 1:400 (under 10x lens).



Immunohistochemical analysis of paraffin-embedded human brain using 17743-1-AP (YPEL1 antibody) at dilution of 1:400 (under 40x lens).