

À des fins de recherche uniquement

# Anticorps Polyclonal de lapin anti- GRAF



Numéro de catalogue: 17747-1-AP

3 Publications

## Informations de base

Numéro de catalogue:  
17747-1-AP

Taille:  
150ul, Concentration: 300 µg/ml by  
Nanodrop and 267 µg/ml by Bradford  
method using BSA as the standard;

Hôte:  
Lapin

Isotype:  
IgG

Immunogen Catalog Number:  
AG12008

Numéro d'acquisition GenBank:  
BC068555

Identification du gène (NCBI):  
23092

Nom complet:  
Rho GTPase activating protein 26

MW calculé  
759 aa, 86 kDa

MW observés:  
92 kDa

Méthode de purification:  
Purification par affinité contre  
l'antigène

Dilutions recommandées:  
WB 1:500-1:2000  
IP 0.5-4.0 ug for IP and 1:500-1:2000  
for WB  
IHC 1:20-1:200

## Applications

Applications testées:  
IHC, IP, WB, ELISA

Demandes citées:  
CoIP, IHC, WB

Spécificité de l'espèce:  
Humain, souris

Espèces citées:  
Humain, souris

**Remarque-IHC: il est suggéré de démasquer  
l'antigène avec un tampon de TE buffer pH  
9,0; (\*) A défaut, le démasquage de  
l'antigène peut être effectué avec un  
tampon citrate pH 6,0.**

Contrôles positifs:

WB : cellules HeLa, cellules HepG2, tissu cérébral  
humain, tissu de thymus de souris

IP : cellules HepG2,

IHC : tissu hépatique humain, tissu cardiaque humain

## Informations générales

### Publications notables

Autrice	Pubmed ID	Journal	Application
Shufang Zhou	33069733	Brain Res	WB
Sven Jarius	35624318	J Neurol	WB
Guojie Xu	36849460	Cell Death Dis	WB, IHC, CoIP

## Stockage

Stockage:

Stocker à -20°C. Stable pendant un an après l'expédition.

Tampon de stockage:

PBS avec azoture de sodium à 0,02 % et glycérol à 50 % pH 7,3

L'aliquotage n'est pas nécessaire pour le stockage à -20C

\*\*\* Les 20ul contiennent 0,1% de BSA.

For technical support and original validation data for this product please contact:

T: 1 (888) 4PTGLAB (1-888-478-4522) (toll free  
in USA), or 1(312) 455-8498 (outside USA)

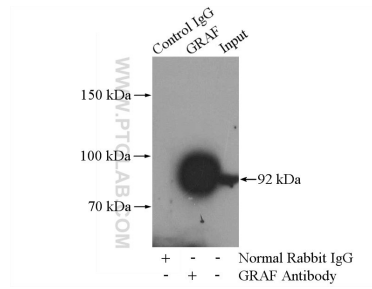
E: proteintech@ptglab.com  
W: ptglab.com

This product is exclusively available under Proteintech  
Group brand and is not available to purchase from any  
other manufacturer.

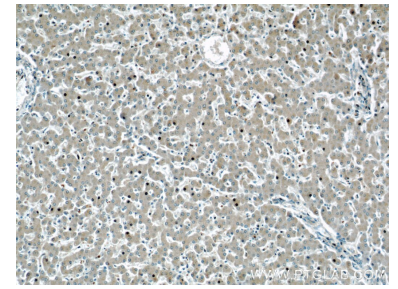
## Données de validation sélectionnées



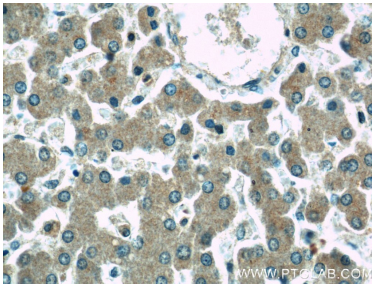
HeLa cells were subjected to SDS PAGE followed by western blot with 17747-1-AP (GRAF antibody) at dilution of 1:1000 incubated at room temperature for 1.5 hours.



IP Result of anti-GRAF (IP:17747-1-AP, 4ug; Detection:17747-1-AP 1:1000) with HepG2 cells lysate 3600ug.



Immunohistochemical analysis of paraffin-embedded human liver using 17747-1-AP (GRAF antibody) at dilution of 1:50 (under 10x lens).



Immunohistochemical analysis of paraffin-embedded human liver using 17747-1-AP (GRAF antibody) at dilution of 1:50 (under 40x lens).