

À des fins de recherche uniquement

# Anticorps Polyclonal de lapin anti-LSG1



Numéro de catalogue: 17750-1-AP

Phare

1 Publications

## Informations de base

Numéro de catalogue:

17750-1-AP

Taille:

150ul, Concentration: 400 µg/ml by Nanodrop and 253 µg/ml by Bradford method using BSA as the standard;

Hôte:

Lapin

Isotype:

IgG

Immunogen Catalog Number:

AG12016

Numéro d'acquisition GenBank:

BC068500

Identification du gène (NCBI):

55341

Nom complet:

large subunit GTPase 1 homolog (S. cerevisiae)

MW calculé

658 aa, 75 kDa

MW observés:

75 kDa

Méthode de purification:

Purification par affinité contre l'antigène

Dilutions recommandées:

WB 1:500-1:1000

IP 0.5-4.0 ug for IP and 1:500-1:1000 for WB

IHC 1:20-1:200

## Applications

Applications testées:

IHC, IP, WB, ELISA

Demandes citées:

IF, WB

Spécificité de l'espèce:

Humain

Espèces citées:

Humain

**Remarque-IHC: il est suggéré de démasquer l'antigène avec un tampon de TE buffer pH 9,0; (\*) À défaut, le démasquage de l'antigène peut être effectué avec un tampon citrate pH 6,0.**

Contrôles positifs:

WB : cellules HeLa,

IP : cellules HeLa,

IHC : tissu testiculaire humain, tissu ovarien humain, tissu placentaire humain, tissu pulmonaire humain, tissu rénal humain, tissu splénique humain

## Informations générales

### Publications notables

Autrice	Pubmed ID	Journal	Application
Asimina Pantazi	31148378	Aging Cell	WB, IF

## Stockage

Stockage:

Stocker à -20°C. Stable pendant un an après l'expédition.

Tampon de stockage:

PBS avec azoture de sodium à 0,02 % et glycérol à 50 % pH 7,3

L'aliquotage n'est pas nécessaire pour le stockage à -20C

\*\*\* Les 20ul contiennent 0,1% de BSA.

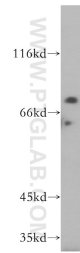
For technical support and original validation data for this product please contact:

T: 1 (888) 4PTGLAB (1-888-478-4522) (toll free in USA), or 1(312) 455-8498 (outside USA)

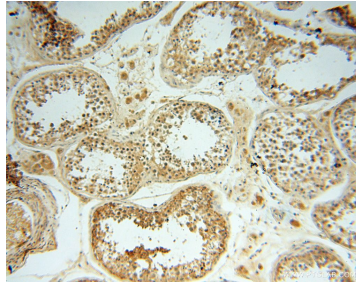
E: proteintech@ptglab.com  
W: ptglab.com

This product is exclusively available under Proteintech Group brand and is not available to purchase from any other manufacturer.

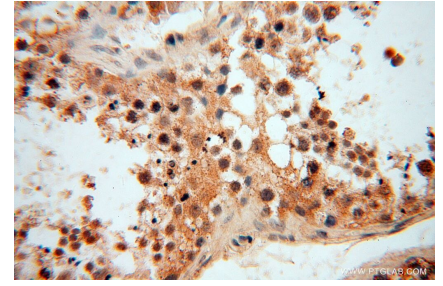
## Données de validation sélectionnées



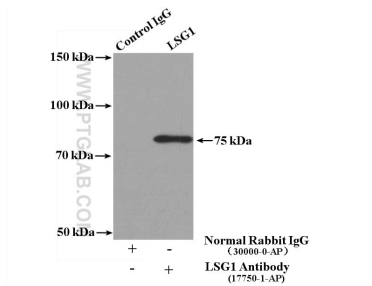
HeLa cells were subjected to SDS PAGE followed by western blot with 17750-1-AP (LSG1 antibody) at dilution of 1:500 incubated at room temperature for 1.5 hours.



Immunohistochemical analysis of paraffin-embedded human testis using 17750-1-AP (LSG1 antibody) at dilution of 1:50 (under 10x lens).



Immunohistochemical analysis of paraffin-embedded human testis using 17750-1-AP (LSG1 antibody) at dilution of 1:50 (under 40x lens).



IP Result of anti-LSG1 (IP:17750-1-AP, 4ug;  
Detection:17750-1-AP 1:500) with HeLa cells lysate 3400ug.