

À des fins de recherche uniquement

Anticorps Polyclonal de lapin anti-GRPEL2



Numéro de catalogue: 17751-1-AP

2 Publications

Informations de base

Numéro de catalogue:

17751-1-AP

Taille:

150ul, Concentration: 300 µg/ml by Nanodrop and 227 µg/ml by Bradford method using BSA as the standard;

Hôte:

Lapin

Isotype:

IgG

Immunogen Catalog Number:

AG12018

Numéro d'acquisition GenBank:

BC070090

Identification du gène (NCBI):

134266

Nom complet:

GrpE-like 2, mitochondrial (E. coli)

MW calculé

225 aa, 25 kDa

MW observés:

25 kDa

Méthode de purification:

Purification par affinité contre l'antigène

Dilutions recommandées:

WB 1:500-1:3000

Applications

Applications testées:

WB, ELISA

Demandes citées:

WB

Spécificité de l'espèce:

Humain, rat, souris

Espèces citées:

Humain

Contrôles positifs:

WB : tissu hépatique de souris,

Informations générales

Publications notables

Autrice	Pubmed ID	Journal	Application
Ming-Chun Lai	34659882	Am J Cancer Res	WB
Jasmin Adriana Schafer	34847359	Mol Cell	WB

Stockage

Stockage:

Stocker à -20°C. Stable pendant un an après l'expédition.

Tampon de stockage:

PBS avec azoture de sodium à 0,02 % et glycérol à 50 % pH 7,3

L'aliquotage n'est pas nécessaire pour le stockage à -20C

*** Les 20ul contiennent 0,1% de BSA.

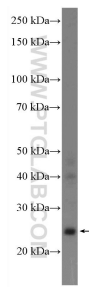
For technical support and original validation data for this product please contact:

T: 1 (888) 4PTGLAB (1-888-478-4522) (toll free in USA), or 1(312) 455-8498 (outside USA)

E: proteintech@ptglab.com
W: ptglab.com

This product is exclusively available under Proteintech Group brand and is not available to purchase from any other manufacturer.

Données de validation sélectionnées



Mitochondrial proteins from mouse liver tissue were subjected to SDS PAGE followed by western blot with 17751-1-AP (GRPEL2 Antibody) at dilution of 1:1500 incubated at room temperature for 1.5 hours.