

À des fins de recherche uniquement

Anticorps Polyclonal de lapin anti-SOHLH1



Numéro de catalogue: 17753-1-AP

1 Publications

Informations de base

Numéro de catalogue:

17753-1-AP

Taille:

150ul , Concentration: 600 µg/ml by Nanodrop and 287 µg/ml by Bradford method using BSA as the standard;

Hôte:

Lapin

Isotype:

IgG

Immunogen Catalog Number:

AG12107

Numéro d'acquisition GenBank:

BC031861

Identification du gène (NCBI):

402381

Nom complet:

spermatogenesis and oogenesis specific basic helix-loop-helix 1

MW calculé

328 aa, 34 kDa

Méthode de purification:

Purification par affinité contre l'antigène

Dilutions recommandées:

IHC 1:50-1:500

Applications

Applications testées:

IHC, ELISA

Demandes citées:

IF, WB

Spécificité de l'espèce:

Humain

Espèces citées:

Humain

Remarque-IHC: il est suggéré de démasquer l'antigène avec un tampon de TE buffer pH 9,0; (*) A défaut, le démasquage de l'antigène peut être effectué avec un tampon citrate pH 6,0.

Contrôles positifs:

IHC : tissu testiculaire humain, tissu testiculaire de souris

Informations générales

Spermatogenesis-and oogenesis-specific helix-loop-helix transcription factor 1 (SOHLH1) is a gonad-specific transcription factor that belongs to the basic-helix-loop-helix (bHLH) transcription factor family. SOHLH1 has a profound effect on the development of germ cells, from SSC self-maintenance to spermatogonium differentiation.

Publications notables

Autrice	Pubmed ID	Journal	Application
Mohan Liu	34448846	Hum Mol Genet	WB, IF

Stockage

Stockage:

Stocker à -20°C. Stable pendant un an après l'expédition.

Tampon de stockage:

PBS avec azoture de sodium à 0,02 % et glycérol à 50 % pH 7,3

L'aliquotage n'est pas nécessaire pour le stockage à -20C

*** Les 20ul contiennent 0,1% de BSA.

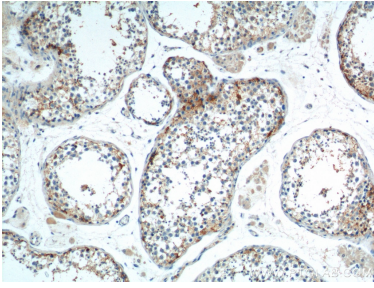
For technical support and original validation data for this product please contact:

T: 1 (888) 4PTGLAB (1-888-478-4522) (toll free in USA), or 1(312) 455-8498 (outside USA)

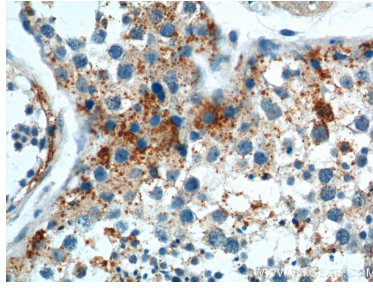
E: proteintech@ptglab.com
W: ptglab.com

This product is exclusively available under Proteintech Group brand and is not available to purchase from any other manufacturer.

Données de validation sélectionnées



Immunohistochemical analysis of paraffin-embedded human testis tissue slide using 17753-1-AP (SOHLH1 Antibody) at dilution of 1:100 (under 10x lens).



Immunohistochemical analysis of paraffin-embedded human testis tissue slide using 17753-1-AP (SOHLH1 Antibody) at dilution of 1:100 (under 40x lens).