

À des fins de recherche uniquement

Anticorps Polyclonal de lapin anti-SPIRE2



Numéro de catalogue: 17757-1-AP

2 Publications

Informations de base

Numéro de catalogue:

17757-1-AP

Taille:

150ul, Concentration: 500 µg/ml by Nanodrop and 353 µg/ml by Bradford method using BSA as the standard;

Hôte:

Lapin

Isotype:

IgG

Immunogen Catalog Number:

AG12117

Numéro d'acquisition GenBank:

BC111030

Identification du gène (NCBI):

84501

Nom complet:

spire homolog 2 (Drosophila)

MW calculé

666 aa, 74 kDa

MW observés:

79 kDa

Méthode de purification:

Purification par affinité contre l'antigène

Dilutions recommandées:

WB 1:500-1:1000

Applications

Applications testées:

WB, ELISA

Demandes citées:

IF, IHC, IP, WB

Spécificité de l'espèce:

Humain, rat, souris

Espèces citées:

souris

Contrôles positifs:

WB : tissu de cervelet de souris,

Informations générales

Publications notables

Autrice	Pubmed ID	Journal	Application
Lixia Hao	36122882	Neuroscience	WB, IF
Yoon Jung Hae JH	22775139	J Proteome Res	WB, IP, IHC

Stockage

Stockage:

Stocker à -20°C. Stable pendant un an après l'expédition.

Tampon de stockage:

PBS avec azoture de sodium à 0,02 % et glycérol à 50 % pH 7,3

L'aliquotage n'est pas nécessaire pour le stockage à -20C

*** Les 20ul contiennent 0,1% de BSA.

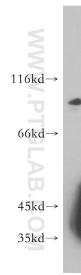
For technical support and original validation data for this product please contact:

T: 1 (888) 4PTGLAB (1-888-478-4522) (toll free in USA), or 1(312) 455-8498 (outside USA)

E: proteintech@ptglab.com
W: ptglab.com

This product is exclusively available under Proteintech Group brand and is not available to purchase from any other manufacturer.

Données de validation sélectionnées



mouse cerebellum tissue were subjected to SDS PAGE followed by western blot with 17757-1-AP (SPIRE2 antibody) at dilution of 1:500 incubated at room temperature for 1.5 hours.