

À des fins de recherche uniquement

Anticorps Polyclonal de lapin anti-MYO1E



Numéro de catalogue: 17768-1-AP

Phare

4 Publications

Informations de base

Numéro de catalogue:
17768-1-AP

Taille:
150ul, Concentration: 133 µg/ml by Nanodrop and 133 µg/ml by Bradford method using BSA as the standard;

Hôte:
Lapin

Isotype:
IgG

Immunogen Catalog Number:
AG12176

Numéro d'acquisition GenBank:
BC098392

Identification du gène (NCBI):
4643

Nom complet:
myosin IE

MW calculé
1108 aa, 127 kDa

MW observés:
127 kDa

Méthode de purification:
Purification par affinité contre l'antigène

Dilutions recommandées:
WB 1:500-1:1000
IHC 1:50-1:500

Applications

Applications testées:
IHC, WB, ELISA

Demandes citées:
IF, WB

Spécificité de l'espèce:
Humain, rat, souris

Espèces citées:
Humain, souris

Remarque-IHC: il est suggéré de démasquer l'antigène avec un tampon de TE buffer pH 9,0; (*) A défaut, 'le démasquage de l'antigène peut être 'effectué avec un tampon citrate pH 6,0.

Contrôles positifs:

WB : cellules HeLa,

IHC : tissu de cancer du poumon humain,

Informations générales

MYO1E, also named as Myosin-Ie and MYO1C (distinct from the MYO1C gene located on chromosome 17), encodes a member of the nonmuscle class I myosins which are a subgroup of the unconventional myosin protein family. The unconventional myosin proteins function as actin-based molecular motors. This protein localizes to the cytoplasm and may be involved in intracellular movement and membrane trafficking. Mutations in this gene are the cause of focal segmental glomerulosclerosis-6.

Publications notables

Autrice	Pubmed ID	Journal	Application
Jens Wenzel	25263281	Eur J Immunol	WB
Mio Iwasaki	35573189	iScience	
Songbai Liu	37274465	Oncol Lett	WB,IF

Stockage

Stockage:

Stocker à -20°C. Stable pendant un an après l'expédition.

Tampon de stockage:

PBS avec azoture de sodium à 0,02 % et glycérol à 50 % pH 7,3

L'aliquotage n'est pas nécessaire pour le stockage à -20C

*** Les 20ul contiennent 0,1% de BSA.

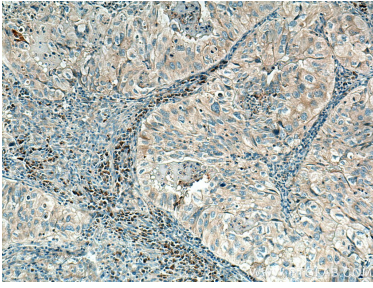
For technical support and original validation data for this product please contact:

T: 1 (888) 4PTGLAB (1-888-478-4522) (toll free in USA), or 1(312) 455-8498 (outside USA)

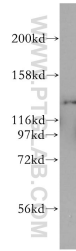
E: proteintech@ptglab.com
W: ptglab.com

This product is exclusively available under Proteintech Group brand and is not available to purchase from any other manufacturer.

Données de validation sélectionnées



Immunohistochemical analysis of paraffin-embedded human lung cancer tissue slide using 17768-1-AP (MYO1E antibody) at dilution of 1:200 (under 10x lens). Heat mediated antigen retrieval with Tris-EDTA buffer (pH 9.0).



HeLa cells were subjected to SDS PAGE followed by western blot with 17768-1-AP (MYO1E antibody) at dilution of 1:500 incubated at room temperature for 1.5 hours.