

À des fins de recherche uniquement

Anticorps Polyclonal de lapin anti-RIC8B



Numéro de catalogue: 17790-1-AP

3 Publications

Informations de base

Numéro de catalogue: 17790-1-AP	Numéro d'acquisition GenBank: BC034220	Méthode de purification: Purification par affinité contre l'antigène
Taille: 150ul , Concentration: 650 µg/ml by Nanodrop and 380 µg/ml by Bradford method using BSA as the standard;	Identification du gène (NCBI): 55188	Dilutions recommandées: WB 1:500-1:2000 IHC 1:20-1:200 IF 1:50-1:500
Hôte: Lapin	Nom complet: resistance to inhibitors of cholinesterase 8 homolog B (C. elegans)	
Isotype: IgG	MW calculé 495 aa, 56 kDa	
Immunogen Catalog Number: AG11888	MW observés: 61-66 kDa	

Applications

Applications testées: IF, IHC, WB, ELISA	Contrôles positifs: WB : tissu cérébral humain, IHC : tissu cérébral humain, IF : cellules MCF-7,
Demandes citées: IF, IHC, WB	
Spécificité de l'espèce: Humain, rat, souris	
Espèces citées: souris	
Remarque-IHC: il est suggéré de démasquer l'antigène avec un tampon de TE buffer pH 9,0; (*) A défaut, 'le démasquage de l'antigène peut être effectué avec un tampon citrate pH 6,0.	

Informations générales

Ric8, also known as synembryin, is a guanine nucleotide exchange factor (GEF) that enhances variegated G protein signaling pathways, including Gα(q) and Gα(s) regulation of neurotransmission, Gα(i)-dependent mitotic spindle positioning during (asymmetric) cell division, and Gα(olf)-dependent odorant receptor signaling (PMID: 21467038). In mammals, two Ric8 homologues have been reported (Ric8A and Ric8B). Ric8B is able to potentiate G(s)/G(olf) signaling (PMID: 15829631; 16754875; 20133939).

Publications notables

Autrice	Pubmed ID	Journal	Application
Fenech Claire C	19847316	Front Cell Neurosci	WB, IHC
Merly Saare	26062014	PLoS One	IF
Stefan Kurtenbach	28814779	Sci Rep	WB

Stockage

Stockage:
Stocker à -20°C. Stable pendant un an après l'expédition.
Tampon de stockage:
PBS avec azoture de sodium à 0,02 % et glycérol à 50 % pH 7,3
L'aliquotage n'est pas nécessaire pour le stockage à -20C

*** Les 20ul contiennent 0,1% de BSA.

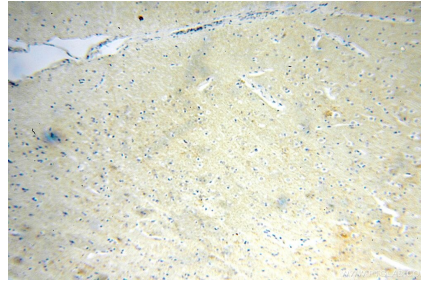
For technical support and original validation data for this product please contact:
T: 1 (888) 4PTGLAB (1-888-478-4522) (toll free in USA), or 1(312) 455-8498 (outside USA)
E: proteintech@ptglab.com
W: ptglab.com

This product is exclusively available under Proteintech Group brand and is not available to purchase from any other manufacturer.

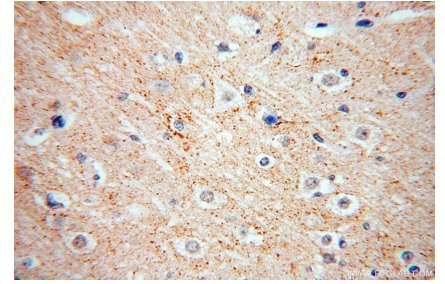
Données de validation sélectionnées



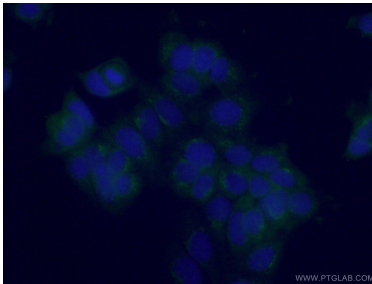
human brain tissue were subjected to SDS PAGE followed by western blot with 17790-1-AP (RIC8B antibody) at dilution of 1:1000 incubated at room temperature for 1.5 hours.



Immunohistochemical analysis of paraffin-embedded human brain using 17790-1-AP (RIC8B antibody) at dilution of 1:100 (under 10x lens).



Immunohistochemical analysis of paraffin-embedded human brain using 17790-1-AP (RIC8B antibody) at dilution of 1:100 (under 40x lens).



Immunofluorescent analysis of (-20°C Ethanol) fixed MCF-7 cells using 17790-1-AP (RIC8B antibody) at dilution of 1:50 and Alexa Fluor 488-conjugated AffiniPure Goat Anti-Rabbit IgG(H+L).