

À des fins de recherche uniquement

Anticorps Polyclonal de lapin anti-SLC25A33



Numéro de catalogue: 17794-1-AP

1 Publications

Informations de base

Numéro de catalogue:

17794-1-AP

Taille:

150ul, Concentration: 350 µg/ml by Nanodrop and 140 µg/ml by Bradford method using BSA as the standard;

Hôte:

Lapin

Isotype:

IgG

Immunogen Catalog Number:

AG11926

Numéro d'acquisition GenBank:

BC073135

Identification du gène (NCBI):

84275

Nom complet:

solute carrier family 25, member 33

MW calculé

321 aa, 35 kDa

MW observés:

35-40 kDa

Méthode de purification:

Purification par affinité contre l'antigène

Dilutions recommandées:

WB 1:500-1:1000

Applications

Applications testées:

WB, ELISA

Demandes citées:

WB

Spécificité de l'espèce:

Humain

Espèces citées:

Humain

Contrôles positifs:

WB: cellules U2OS,

Informations générales

Publications notables

Autrice	Pubmed ID	Journal	Application
Xiao-Jing Gu	36438699	World J Gastrointest Oncol	WB

Stockage

Stockage:

Stocker à -20°C. Stable pendant un an après l'expédition.

Tampon de stockage:

PBS avec azoture de sodium à 0,02 % et glycérol à 50 % pH 7,3

L'aliquotage n'est pas nécessaire pour le stockage à -20C

*** Les 20ul contiennent 0,1% de BSA.

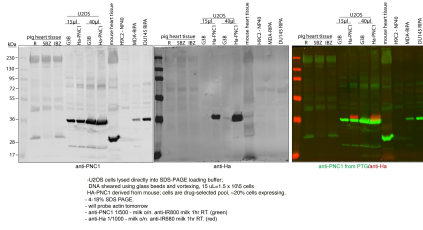
For technical support and original validation data for this product please contact:

T: 1 (888) 4PTGLAB (1-888-478-4522) (toll free in USA), or 1(312) 455-8498 (outside USA)

E: proteintech@ptglab.com
W: ptglab.com

This product is exclusively available under Proteintech Group brand and is not available to purchase from any other manufacturer.

Données de validation sélectionnées



WB result of anti-SLC25A33 (17794-1-AP) by Dr. Geraldine Kelly, University College Cork, Ireland.