

À des fins de recherche uniquement

Anticorps Polyclonal de lapin anti-INPP5E



Numéro de catalogue: 17797-1-AP

Phare

43 Publications

Informations de base

Numéro de catalogue:

17797-1-AP

Taille:

150ul, Concentration: 550 µg/ml by Nanodrop;

Hôte:

Lapin

Isotype:

IgG

Immunogen Catalog Number:

AG11959

Numéro d'acquisition GenBank:

BC028032

Identification du gène (NCBI):

56623

Nom complet:

inositol polyphosphate-5-phosphatase, 72 kDa

MW calculé

644 aa, 70 kDa

MW observés:

64-66 kDa

Méthode de purification:

Purification par affinité contre l'antigène

Dilutions recommandées:

WB 1:500-1:2000

IP 0.5-4.0 ug for IP and 1:500-1:2000 for WB

IHC 1:20-1:200

IF 1:20-1:200

Applications

Applications testées:

IF, IHC, IP, WB, ELISA

Demandes citées:

CoIP, IF, IHC, WB

Spécificité de l'espèce:

Humain, rat, souris

Espèces citées:

Humain, poisson-zèbre, souris

Contrôles positifs:

WB : cellules SH-SY5Y, cellules HEK-293, tissu cérébral de souris, tissu testiculaire de souris

IP : cellules HEK-293,

IHC : tissu testiculaire humain, tissu placentaire humain, tissu rénal humain, tissu splénique humain

IF : cellules hTERT-RPE1,

Remarque-IHC: il est suggéré de démasquer l'antigène avec un tampon de TE buffer pH 9.0; (*) À défaut, le démasquage de l'antigène peut être effectué avec un tampon citrate pH 6.0.

Informations générales

INPP5E(72 kDa inositol polyphosphate 5-phosphatase) converts phosphatidylinositol 3,4,5-trisphosphate (PtdIns 3,4,5-P3) to PtdIns-P2. In mouse, highest protein expression was in brain, heart, and testis, with lower expression in thymus and lung, and very little expression in kidney, spleen, and liver(PMID:10764818). Defects in INPP5E are the cause of Joubert syndrome type 1 (JBTS1) and mental retardation-truncal obesity-retinal dystrophy-micropenis (MORMS)(PMID:19668215). It has 2 isoforms with the molecular mass of 66 kDa and 70 kDa.

Publications notables

Autrice	Pubmed ID	Journal	Application
Sumaya Alkanderi	30269812	Am J Hum Genet	IF
Dario Cilleros-Rodriguez	36063381	Elife	IF
Christin Hanke-Gogokhia	29089384	J Biol Chem	

Stockage

Stockage:

Stocker à -20°C. Stable pendant un an après l'expédition.

Tampon de stockage:

PBS avec azoture de sodium à 0,02 % et glycérol à 50 % pH 7,3

L'aliquotage n'est pas nécessaire pour le stockage à -20C

***** Les 20ul contiennent 0,1% de BSA.**

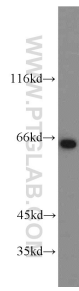
For technical support and original validation data for this product please contact:

T: 1 (888) 4PTGLAB (1-888-478-4522) (toll free in USA), or 1(312) 455-8498 (outside USA)

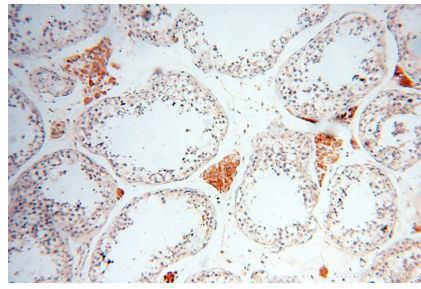
E: proteintech@ptglab.com
W: ptglab.com

This product is exclusively available under Proteintech Group brand and is not available to purchase from any other manufacturer.

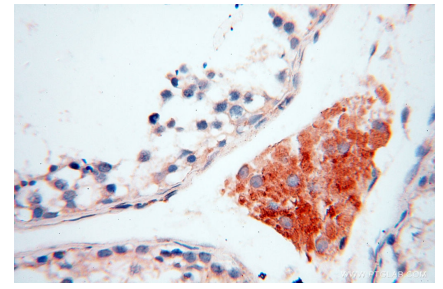
Données de validation sélectionnées



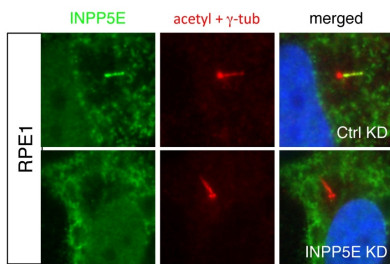
SH-SY5Y cells were subjected to SDS PAGE followed by western blot with 17797-1-AP (INPP5E antibody) at dilution of 1:1000 incubated at room temperature for 1.5 hours.



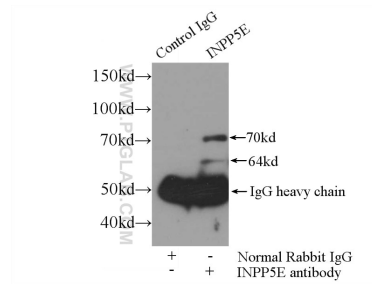
Immunohistochemical analysis of paraffin-embedded human testis using 17797-1-AP (INPP5E antibody) at dilution of 1:50 (under 10x lens).



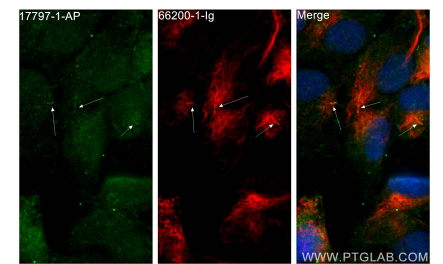
Immunohistochemical analysis of paraffin-embedded human testis using 17797-1-AP (INPP5E antibody) at dilution of 1:50 (under 40x lens).



IF result of ciliary INPP5E in human hTERT-RPE1 cell: Upper is from control siRNA transfected cells and bottom is from INPP5E siRNA transfected cells. 17797-1-AP specifically recognizes the ciliary INPP5E (From Dr.Seongjin Seo).



IP Result of anti-INPP5E (IP:17797-1-AP, 3ug; Detection:17797-1-AP 1:1000) with HEK-293 cells lysate 1000ug.



Immunofluorescent analysis of (4% PFA) fixed hTERT-RPE1 cells using INPP5E antibody (17797-1-AP) at dilution of 1:200 and CoraLite®488-Conjugated AffiniPure Goat Anti-Rabbit IgG(H+L), acetylated Tubulin(Lys40) antibody (66200-1-Ig, Clone: 7E5H8, red).