

À des fins de recherche uniquement

# Anticorps Polyclonal de lapin anti-Syntaxin 17



Numéro de catalogue: 17815-1-AP

Phare

38 Publications

## Informations de base

Numéro de catalogue:

17815-1-AP

Taille:

150ul, Concentration: 500 µg/ml by Nanodrop;

Hôte:

Lapin

Isotype:

IgG

Immunogen Catalog Number:

AG12134

Numéro d'acquisition GenBank:

BC111009

Identification du gène (NCBI):

55014

Nom complet:

syntaxin 17

MW calculé

302 aa, 33 kDa

MW observés:

33-35 kDa

Méthode de purification:

Purification par affinité contre l'antigène

Dilutions recommandées:

WB 1:500-1:2000

IP 0.5-4.0 µg for IP and 1:500-1:2000 for WB

IHC 1:50-1:500

## Applications

Applications testées:

IHC, IP, WB, ELISA

Demandes citées:

CoIP, IF, IHC, IP, WB

Spécificité de l'espèce:

Humain, rat, souris

Espèces citées:

Humain, rat, singe, souris

Contrôles positifs:

WB : cellules L02, cellules A375, cellules HepG2, tissu testiculaire humain

IP : cellules HepG2,

IHC : tissu hépatique humain, tissu rénal humain

**Remarque-IHC: il est suggéré de démasquer l'antigène avec un tampon de TE buffer pH 9,0; (\*) À défaut, le démasquage de l'antigène peut être effectué avec un tampon citrate pH 6,0.**

## Informations générales

SNAREs, soluble N-ethylmaleimide-sensitive factor-attachment protein receptors, are essential proteins for fusion of cellular membranes. Syntaxin 17 (STX17) is a SNARE of the autophagosome involved in autophagy through the direct control of autophagosome membrane fusion with the lysosome membrane. STX17 may also play a role in the early secretory pathway where it may maintain the architecture of the endoplasmic reticulum-Golgi intermediate compartment/ERGIC and Golgi and/or regulate transport between the endoplasmic reticulum, the ERGIC, and the Golgi.

## Publications notables

Autrice	Pubmed ID	Journal	Application
Ingrid Morales	29028815	PLoS One	IF
Zhilong Zheng	31794745	Exp Neurol	IP
Zheng Li	31775910	Stem Cell Res Ther	WB

## Stockage

Stockage:

Stocker à -20°C. Stable pendant un an après l'expédition.

Tampon de stockage:

PBS avec azoture de sodium à 0,02 % et glycérol à 50 % pH 7,3

L'aliquotage n'est pas nécessaire pour le stockage à -20C

\*\*\* Les 20ul contiennent 0,1% de BSA.

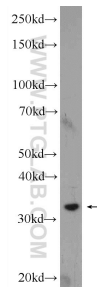
For technical support and original validation data for this product please contact:

T: 1 (888) 4PTGLAB (1-888-478-4522) (toll free in USA), or 1(312) 455-8498 (outside USA)

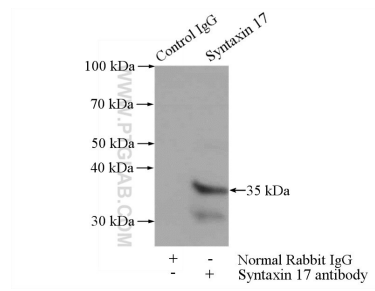
E: proteintech@ptglab.com  
W: ptglab.com

This product is exclusively available under Proteintech Group brand and is not available to purchase from any other manufacturer.

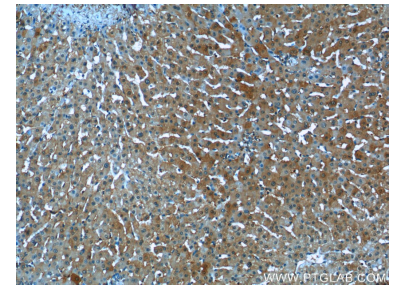
## Données de validation sélectionnées



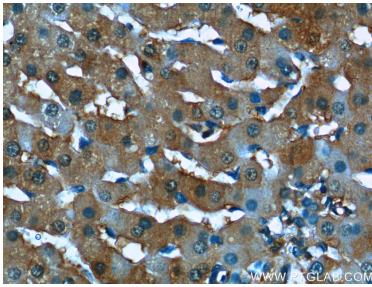
L02 cells were subjected to SDS PAGE followed by western blot with 17815-1-AP (Syntaxin 17 antibody at dilution of 1:1000 incubated at room temperature for 1.5 hours.



IP Result of anti-Syntaxin 17 (IP:17815-1-AP, 4ug; Detection:17815-1-AP 1:1000) with HepG2 cells lysate 3600ug.



Immunohistochemical analysis of paraffin-embedded human liver tissue slide using 17815-1-AP (Syntaxin 17 antibody at dilution of 1:50 (under 10x lens).



Immunohistochemical analysis of paraffin-embedded human liver tissue slide using 17815-1-AP (Syntaxin 17 antibody at dilution of 1:50 (under 40x lens).