

À des fins de recherche uniquement

Anticorps Polyclonal de lapin anti-RABL2A



Numéro de catalogue: 17816-1-AP

Phare

1 Publications

Informations de base

Numéro de catalogue:
17816-1-AP

Taille:
150ul, Concentration: 700 µg/ml by Nanodrop and 333 µg/ml by Bradford method using BSA as the standard;

Hôte:
Lapin

Isotype:
IgG

Immunogen Catalog Number:
AG12135

Numéro d'acquisition GenBank:
BC111008

Identification du gène (NCBI):
11159
Nom complet:
RAB, member of RAS oncogene family-like 2A

MW calculé
165aa, 18 kDa; 228aa, 26 kDa

MW observés:
26 kDa

Méthode de purification:
Purification par affinité contre l'antigène

Dilutions recommandées:
WB 1:500-1:2000
IHC 1:50-1:500

Applications

Applications testées:
IHC, WB, ELISA

Demandes citées:
IP, WB

Spécificité de l'espèce:
Humain, souris

Espèces citées:
Humain

Remarque-IHC: il est suggéré de démasquer l'antigène avec un tampon de TE buffer pH 9,0; (*) À défaut, le démasquage de l'antigène peut être effectué avec un tampon citrate pH 6,0.

Contrôles positifs:

WB : tissu pancréatique de souris, tissu cérébral de souris, tissu cérébral humain

IHC : tissu ovarien de souris, tissu de tumeur ovarienne humain

Informations générales

Publications notables

Autrice	Pubmed ID	Journal	Application
Mingxiu Zhou	34767735	DNA Cell Biol	WB, IP

Stockage

Stockage:

Stocker à -20°C. Stable pendant un an après l'expédition.

Tampon de stockage:

PBS avec azoture de sodium à 0,02 % et glycérol à 50 % pH 7,3

L'aliquotage n'est pas nécessaire pour le stockage à -20C

*** Les 20ul contiennent 0,1% de BSA.

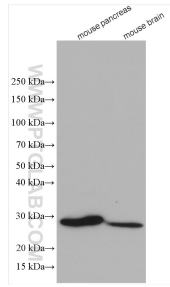
For technical support and original validation data for this product please contact:

T: 1 (888) 4PTGLAB (1-888-478-4522) (toll free in USA), or 1(312) 455-8498 (outside USA)

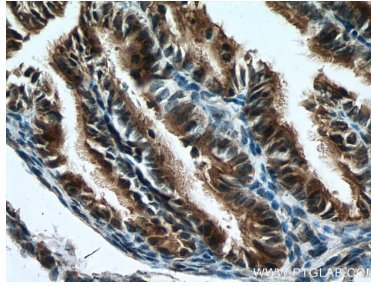
E: proteintech@ptglab.com
W: ptglab.com

This product is exclusively available under Proteintech Group brand and is not available to purchase from any other manufacturer.

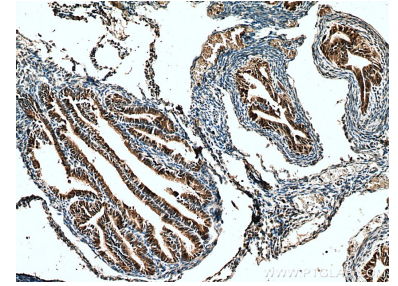
Données de validation sélectionnées



Various lysates were subjected to SDS PAGE followed by western blot with 17816-1-AP (RABL2A antibody) at dilution of 1:1000 incubated at room temperature for 1.5 hours.



Immunohistochemical analysis of paraffin-embedded mouse ovary tissue slide using 17816-1-AP (RABL2A antibody) at dilution of 1:200 (under 40x lens). Heat mediated antigen retrieval with Tris-EDTA buffer (pH 9.0).



Immunohistochemical analysis of paraffin-embedded mouse ovary tissue slide using 17816-1-AP (RABL2A antibody) at dilution of 1:200 (under 10x lens). Heat mediated antigen retrieval with Tris-EDTA buffer (pH 9.0).