

À des fins de recherche uniquement

Anticorps Polyclonal de lapin anti-SAPS1



Numéro de catalogue: 17819-1-AP

1 Publications

Informations de base

Numéro de catalogue:
17819-1-AP

Taille:
150ul, Concentration: 700 µg/ml by Nanodrop and 293 µg/ml by Bradford method using BSA as the standard;

Hôte:
Lapin

Isotype:
IgG

Immunogen Catalog Number:
AG12149

Numéro d'acquisition GenBank:
BC094753

Identification du gène (NCBI):
22870

Nom complet:
SAPS domain family, member 1

MW calculé
881aa,97 kDa; 943aa,103 kDa

MW observés:
120 kDa

Méthode de purification:
Purification par affinité contre l'antigène

Dilutions recommandées:
WB 1:500-1:3000
IP 0.5-4.0 ug for IP and 1:500-1:2000 for WB
IHC 1:50-1:500

Applications

Applications testées:
IHC, IP, WB, ELISA

Demandes citées:
IP

Spécificité de l'espèce:
Humain, souris

Espèces citées:
Humain

Remarque-IHC: il est suggéré de démasquer l'antigène avec un tampon de TE buffer pH 9,0; (*) À défaut, le démasquage de l'antigène peut être effectué avec un tampon citrate pH 6,0.

Contrôles positifs:

WB : cellules HeLa, cellules HEK-293, tissu testiculaire de souris

IP : cellules HeLa,

IHC : tissu testiculaire humain,

Informations générales

Publications notables

Autrice	Pubmed ID	Journal	Application
Guowei Wu	36071040	Cell Death Dis	IP

Stockage

Stockage:

Stocker à -20°C. Stable pendant un an après l'expédition.

Tampon de stockage:

PBS avec azoture de sodium à 0,02 % et glycérol à 50 % pH 7,3

L'aliquotage n'est pas nécessaire pour le stockage à -20C

*** Les 20ul contiennent 0,1% de BSA.

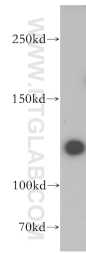
For technical support and original validation data for this product please contact:

T: 1 (888) 4PTGLAB (1-888-478-4522) (toll free in USA), or 1(312) 455-8498 (outside USA)

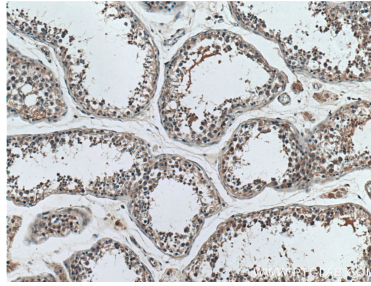
E: proteintech@ptglab.com
W: ptglab.com

This product is exclusively available under Proteintech Group brand and is not available to purchase from any other manufacturer.

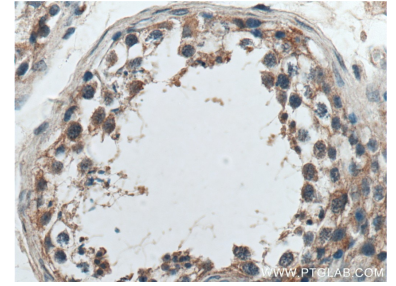
Données de validation sélectionnées



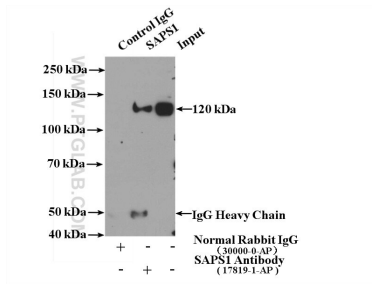
HeLa cells were subjected to SDS PAGE followed by western blot with 17819-1-AP (SAPS1 antibody) at dilution of 1:500 incubated at room temperature for 1.5 hours.



Immunohistochemical analysis of paraffin-embedded human testis tissue slide using 17819-1-AP (SAPS1 antibody) at dilution of 1:200 (under 10x lens).



Immunohistochemical analysis of paraffin-embedded human testis tissue slide using 17819-1-AP (SAPS1 antibody) at dilution of 1:200 (under 40x lens).



IP Result of anti-SAPS1 (IP:17819-1-AP, 4ug; Detection:17819-1-AP 1:1000) with HeLa cells lysate 3200ug.