

À des fins de recherche uniquement

Anticorps Polyclonal de lapin anti-DOK1



Numéro de catalogue: 17822-1-AP

Informations de base

| | | |
|---|---|--|
| Numéro de catalogue: 17822-1-AP | Numéro d'acquisition GenBank: BC111055 | Méthode de purification: Purification par affinité contre l'antigène |
| Taille: 150ul , Concentration: 900 µg/ml by Nanodrop; | Identification du gène (NCBI): 1796 | Dilutions recommandées: WB 1:500-1:2000 |
| Hôte: Lapin | Nom complet: docking protein 1, 62kDa (downstream of tyrosine kinase 1) | |
| Isotype: IgG | MW calculé 48 aa, 52 kDa | |
| Immunogen Catalog Number: AG12189 | MW observés: 62 kDa | |

Applications

| | |
|---|--|
| Applications testées: WB, ELISA | Contrôles positifs: WB : cellules K-562, |
| Spécificité de l'espèce: Humain | |

Informations générales

The downstream of tyrosine kinase 1 gene (DOK1) has emerged as a newly identified tumor suppressor gene that encodes a multi-domain adapter protein and acts as a negative regulator of signaling pathways involved in several cellular functions. DOK1 inhibits cell proliferation, down regulates MAP kinase activity, and has an opposing role in leukemogenesis and promotes cell spreading, motility, and apoptosis. (PMID: 24809689)

Stockage

Stockage:
Stocker à -20°C. Stable pendant un an après l'expédition.
Tampon de stockage:
PBS avec azoture de sodium à 0,02 % et glycérol à 50 % pH 7,3
L'aliquotage n'est pas nécessaire pour le stockage à -20C

*** Les 20ul contiennent 0,1% de BSA.

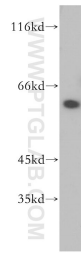
For technical support and original validation data for this product please contact:

T: 1 (888) 4PTGLAB (1-888-478-4522) (toll free in USA), or 1(312) 455-8498 (outside USA)

E: proteintech@ptglab.com
W: ptglab.com

This product is exclusively available under Proteintech Group brand and is not available to purchase from any other manufacturer.

Données de validation sélectionnées



K-562 cells were subjected to SDS PAGE followed by western blot with 17822-1-AP (DOK1 antibody) at dilution of 1:400 incubated at room temperature for 1.5 hours.