

À des fins de recherche uniquement

Anticorps Polyclonal de lapin anti-RAB1B



Numéro de catalogue: 17824-1-AP

10 Publications

Informations de base

Numéro de catalogue:

17824-1-AP

Taille:

150ul, Concentration: 200 µg/ml by Nanodrop and 173 µg/ml by Bradford method using BSA as the standard;

Hôte:

Lapin

Isotype:

IgG

Immunogen Catalog Number:

AG12197

Numéro d'acquisition GenBank:

BC071169

Identification du gène (NCBI):

81876

Nom complet:

RAB1B, member RAS oncogene family

MW calculé

201 aa, 22 kDa

MW observés:

22-25 kDa

Méthode de purification:

Purification par affinité contre l'antigène

Dilutions recommandées:

WB 1:1000-1:6000

IHC 1:50-1:500

IF 1:20-1:200

Applications

Applications testées:

IF, IHC, WB, ELISA

Demandes citées:

IF, IHC, WB

Spécificité de l'espèce:

Humain, souris

Espèces citées:

Humain, porc, rat, souris

Remarque-IHC: il est suggéré de démasquer l'antigène avec un tampon de TE buffer pH 9,0; (*) A défaut, le démasquage de l'antigène peut être effectué avec un tampon citrate pH 6,0.

Contrôles positifs:

WB : cellules A375, cellules A431, cellules HeLa, cellules NIH/3T3

IHC : tissu cardiaque humain,

IF : cellules NIH/3T3,

Informations générales

Publications notables

Autrice	Pubmed ID	Journal	Application
Miao Zhang	36175800	Int J Legal Med	WB
Hao Bo	30588252	J Cancer	WB
Janice D Thomas	25446900	Cancer Cell	WB

Stockage

Stockage:

Stocker à -20°C. Stable pendant un an après l'expédition.

Tampon de stockage:

PBS avec azoture de sodium à 0,02 % et glycérol à 50 % pH 7,3

L'aliquotage n'est pas nécessaire pour le stockage à -20C

*** Les 20ul contiennent 0,1% de BSA.

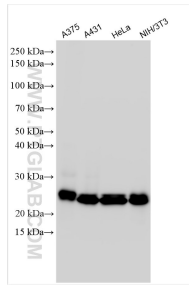
For technical support and original validation data for this product please contact:

T: 1 (888) 4PTGLAB (1-888-478-4522) (toll free in USA), or 1(312) 455-8498 (outside USA)

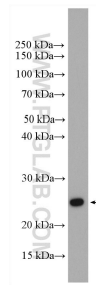
E: proteintech@ptglab.com
W: ptglab.com

This product is exclusively available under Proteintech Group brand and is not available to purchase from any other manufacturer.

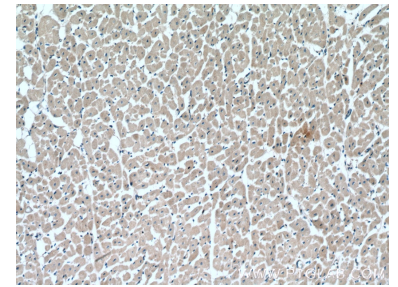
Données de validation sélectionnées



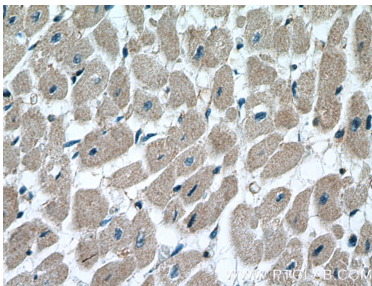
Various lysates were subjected to SDS PAGE followed by western blot with 17824-1-AP (RAB1B antibody) at dilution of 1:3000 incubated at room temperature for 1.5 hours.



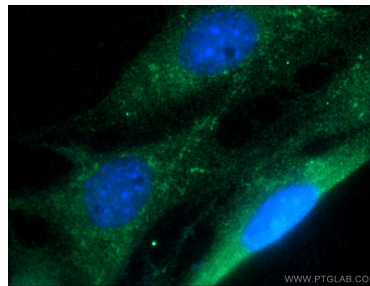
HeLa cells were subjected to SDS PAGE followed by western blot with 17824-1-AP (RAB1B antibody) at dilution of 1:600 incubated at room temperature for 1.5 hours.



Immunohistochemical analysis of paraffin-embedded human heart tissue slide using 17824-1-AP (RAB1B Antibody) at dilution of 1:200 (under 10x lens).



Immunohistochemical analysis of paraffin-embedded human heart tissue slide using 17824-1-AP (RAB1B Antibody) at dilution of 1:200 (under 40x lens).



Immunofluorescent analysis of NIH/3T3 cells using 17824-1-AP (RAB1B antibody) at dilution of 1:50 and Alexa Fluor 488-conjugated AffiniPure Goat Anti-Rabbit IgG(H+L).