

À des fins de recherche uniquement

Anticorps Polyclonal de lapin anti-SLC35E2B



Numéro de catalogue: 17829-1-AP

Informations de base

Numéro de catalogue: 17829-1-AP	Numéro d'acquisition GenBank: BC092507	Méthode de purification: Purification par affinité contre l'antigène
Taille: 150ul, Concentration: 700 µg/ml by Nanodrop;	Identification du gène (NCBI): 728661	Dilutions recommandées: WB 1:500-1:1000
Hôte: Lapin	Nom complet: similar to solute carrier family 35, member E2	
Isotype: IgG	MW calculé: 236 aa, 43 kDa	
Immunogen Catalog Number: AG12211	MW observés: 44 kDa	

Applications

Applications testées: WB, ELISA	Contrôles positifs: WB : cellules Jurkat, tissu testiculaire de souris
Spécificité de l'espèce: Humain, souris	

Informations générales

SLC35E2B, also known as SLC35E2, encodes solute carrier family 35 member E2B, functioning as a putative transporter. SLC35E2B is expressed in the heart, retina, skin, testis, and kidney (PMID:33711669).

Stockage

Stockage:
Stocker à -20°C. Stable pendant un an après l'expédition.
Tampon de stockage:
PBS avec azoture de sodium à 0,02 % et glycérol à 50 % pH 7,3
L'aliquotage n'est pas nécessaire pour le stockage à -20C

*** Les 20ul contiennent 0,1% de BSA.

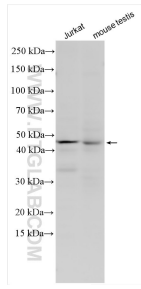
For technical support and original validation data for this product please contact:

T: 1 (888) 4PTGLAB (1-888-478-4522) (toll free in USA), or 1(312) 455-8498 (outside USA)

E: proteintech@ptglab.com
W: ptglab.com

This product is exclusively available under Proteintech Group brand and is not available to purchase from any other manufacturer.

Données de validation sélectionnées



Various lysates were subjected to SDS PAGE followed by western blot with 17829-1-AP (SLC35E2B antibody) at dilution of 1:800 incubated at room temperature for 1.5 hours.