

À des fins de recherche uniquement

Anticorps Polyclonal de lapin anti-PFKFB2



Numéro de catalogue: 17838-1-AP

5 Publications

Informations de base

Numéro de catalogue:

17838-1-AP

Taille:

150ul, Concentration: 133 µg/ml by Bradford method using BSA as the standard;

Hôte:

Lapin

Isotype:

IgG

Immunogen Catalog Number:

AG12181

Numéro d'acquisition GenBank:

BC075076

Identification du gène (NCBI):

5208

Nom complet:

6-phosphofructo-2-kinase/fructose-2,6-biphosphatase 2

MW calculé

505 aa, 58 kDa

MW observés:

58 kDa, 110 kDa

Méthode de purification:

Purification par affinité contre l'antigène

Dilutions recommandées:

WB 1:500-1:1000

IHC 1:20-1:200

Applications

Applications testées:

IHC, WB, ELISA

Demandes citées:

WB

Spécificité de l'espèce:

Humain, rat, souris

Espèces citées:

Humain, souris

Remarque-IHC: il est suggéré de démasquer l'antigène avec un tampon de TE buffer pH 9,0; (*) A défaut, 'le démasquage de l'antigène peut être effectué avec un tampon citrate pH 6,0.

Contrôles positifs:

WB : tissu cardiaque humain, tissu cérébral de rat, tissu cérébral de souris

IHC : tissu splénique humain,

Informations générales

PFKFB2(6-Phosphofructo-2-kinase/fructose 2,6-bisphosphatase 2) is also named as PFK-2/FBPase-2, which is a bifunctional enzyme responsible for the synthesis and breakdown of Fru-2,6-P₂ in the regulation of glycolysis(PMID:10095107). In the C-terminal section, it belongs to the phosphoglycerate mutase family. The enzyme is a dimer of identical subunits, each composed of 505 amino acids and containing three discrete domains(PMID: 2552438). It has 2 isoforms produced by alternative splicing.

Publications notables

Autrice	Pubmed ID	Journal	Application
Telang Sucheta S	22591674	J Transl Med	WB
Shu-Jie Zhao	29523788	Cell Death Dis	WB
Joshua K Salabei	27151219	J Biol Chem	WB

Stockage

Stockage:

Stocker à -20°C. Stable pendant un an après l'expédition.

Tampon de stockage:

PBS avec azoture de sodium à 0,02 % et glycérol à 50 % pH 7,3

L'aliquotage n'est pas nécessaire pour le stockage à -20C

*** Les 20ul contiennent 0,1% de BSA.

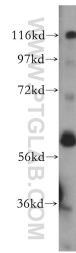
For technical support and original validation data for this product please contact:

T: 1 (888) 4PTGLAB (1-888-478-4522) (toll free in USA), or 1(312) 455-8498 (outside USA)

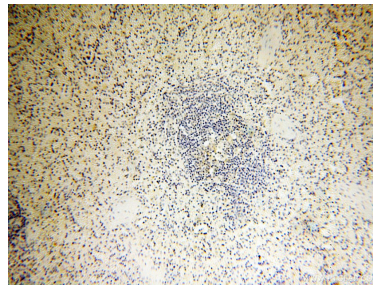
E: proteintech@ptglab.com
W: ptglab.com

This product is exclusively available under Proteintech Group brand and is not available to purchase from any other manufacturer.

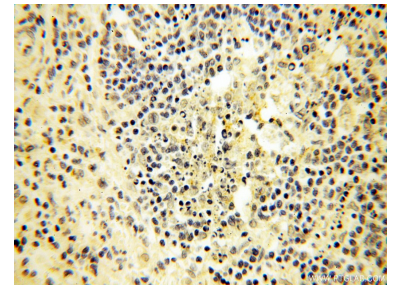
Données de validation sélectionnées



human heart tissue were subjected to SDS PAGE followed by western blot with 17838-1-AP (PFKFB2 antibody) at dilution of 1:500 incubated at room temperature for 1.5 hours.



Immunohistochemical analysis of paraffin-embedded human spleen using 17838-1-AP (PFKFB2 antibody) at dilution of 1:100 (under 10x lens).



Immunohistochemical analysis of paraffin-embedded human spleen using 17838-1-AP (PFKFB2 antibody) at dilution of 1:100 (under 40x lens).