

À des fins de recherche uniquement

Anticorps Polyclonal de lapin anti-CYP2D6/7



Numéro de catalogue: 17868-1-AP

7 Publications

Informations de base

Numéro de catalogue: 17868-1-AP	Numéro d'acquisition GenBank: BC075023	Méthode de purification: Purification par affinité contre l'antigène
Taille: 150ul, Concentration: 400 µg/ml by Nanodrop and 353 µg/ml by Bradford method using BSA as the standard;	Identification du gène (NCBI): 1565	Dilutions recommandées: WB 1:2000-1:12000 IHC 1:200-1:600
Hôte: Lapin	Nom complet: cytochrome P450, family 2, subfamily D, polypeptide 6	
Isotype: IgG	MW calculé 497 aa, 56 kDa	
Immunogen Catalog Number: AG12351	MW observés: 48-56 kDa	

Applications

Applications testées:

IHC, WB, ELISA

Demandes citées:

IHC, WB

Spécificité de l'espèce:

Humain, rat, souris

Espèces citées:

Humain, rat, souris

Remarque-IHC: il est suggéré de démasquer l'antigène avec un tampon de TE buffer pH 9,0; (*) A défaut, 'le démasquage de l'antigène peut être effectué avec un tampon citrate pH 6,0.

Contrôles positifs:

WB : tissu hépatique de souris, tissu hépatique de rat

IHC : tissu de cancer du foie humain, tissu hépatique humain, tissu rénal humain

Informations générales

CYP2D6 (Cytochrome P450 2D6) is also named as CYP2DL1 and belongs to the cytochrome P450 family. It is a monooxygenase that involved in the metabolism of drugs such as antiarrhythmics, adrenoceptor antagonists, and tricyclic antidepressants. CYP2D6 is responsible for the metabolism of many drugs and environmental chemicals that it oxidizes. It has 2 isoforms produced by alternative splicing with the molecular weight of 56 kDa and 50 kDa. This antibody can recognize human CYP2D6/7, mouse CYP2D3/4/9/10/22/26, rat CYP2D1/3/4/10/26, due to the high homology.

Publications notables

Autrice	Pubmed ID	Journal	Application
Zhenyu Wang	31588244	Theranostics	IHC
Hongfang Li	33273809	Drug Des Devel Ther	WB
Congcong Yu	32393428	Pharmazie	WB

Stockage

Stockage:

Stocker à -20°C. Stable pendant un an après l'expédition.

Tampon de stockage:

PBS avec azoture de sodium à 0,02 % et glycérol à 50 % pH 7,3

L'aliquotage n'est pas nécessaire pour le stockage à -20C

*** Les 20ul contiennent 0,1% de BSA.

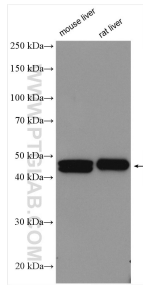
For technical support and original validation data for this product please contact:

T: 1 (888) 4PTGLAB (1-888-478-4522) (toll free in USA), or 1(312) 455-8498 (outside USA)

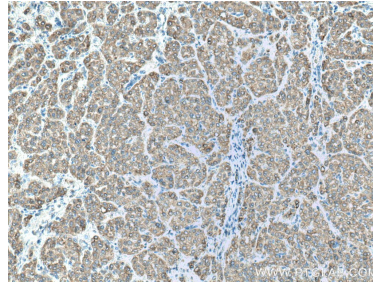
E: proteintech@ptglab.com
W: ptglab.com

This product is exclusively available under Proteintech Group brand and is not available to purchase from any other manufacturer.

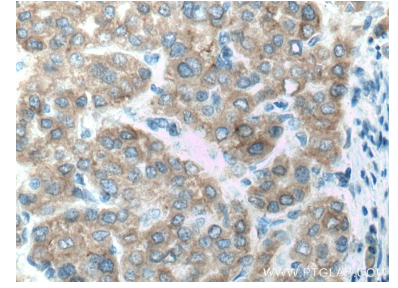
Données de validation sélectionnées



Various lysates were subjected to SDS PAGE followed by western blot with 17868-1-AP (CYP2D6/7 antibody) at dilution of 1:6000 incubated at room temperature for 1.5 hours.



Immunohistochemical analysis of paraffin-embedded human liver cancer tissue slide using 17868-1-AP (CYP2D6 antibody) at dilution of 1:600 (under 10x lens. Heat mediated antigen retrieval with Tris-EDTA buffer (pH 9.0).



Immunohistochemical analysis of paraffin-embedded human liver cancer tissue slide using 17868-1-AP (CYP2D6 antibody) at dilution of 1:600 (under 40x lens. Heat mediated antigen retrieval with Tris-EDTA buffer (pH 9.0).