

À des fins de recherche uniquement

Anticorps Polyclonal de lapin anti-LMAN2L



Numéro de catalogue: 17877-1-AP **Phare**

Informations de base

Numéro de catalogue:
17877-1-AP

Taille:
150ul, Concentration: 353 µg/ml by
Bradford method using BSA as the
standard;

Hôte:
Lapin

Isotype:
IgG

Immunogen Catalog Number:
AG11737

Numéro d'acquisition GenBank:
BC067265

Identification du gène (NCBI):
81562

Nom complet:
lectin, mannose-binding 2-like

MW calculé
348 aa, 40 kDa

MW observés:
40 kDa

Méthode de purification:
Purification par affinité contre
l'antigène

Dilutions recommandées:
WB 1:200-1:1000
IHC 1:50-1:500

Applications

Applications testées:
IHC, WB, ELISA

Spécificité de l'espèce:
Humain, souris

**Remarque-IHC: il est suggéré de démasquer
l'antigène avec un tampon de TE buffer pH
9.0; (*) À défaut, le démasquage de
l'antigène peut être effectué avec un
tampon citrate pH 6,0.**

Contrôles positifs:

WB : cellules N2a,
IHC : tissu rénal humain,

Informations générales

Stockage

Stockage:
Stocker à -20°C. Stable pendant un an après l'expédition.
Tampon de stockage:
PBS avec azoture de sodium à 0,02 % et glycérol à 50 % pH 7,3
L'aliquotage n'est pas nécessaire pour le stockage à -20C

***** Les 20ul contiennent 0,1% de BSA.**

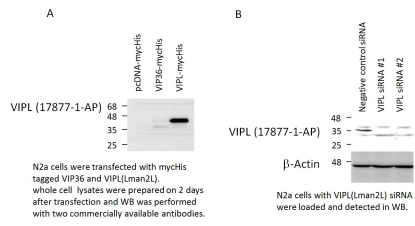
For technical support and original validation data for this product please contact:

T: 1 (888) 4PTGLAB (1-888-478-4522) (toll free
in USA), or 1(312) 455-8498 (outside USA)

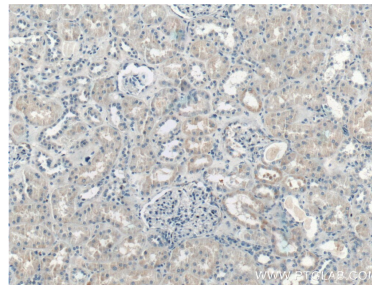
E: proteintech@ptglab.com
W: ptglab.com

**This product is exclusively available under Proteintech
Group brand and is not available to purchase from any
other manufacturer.**

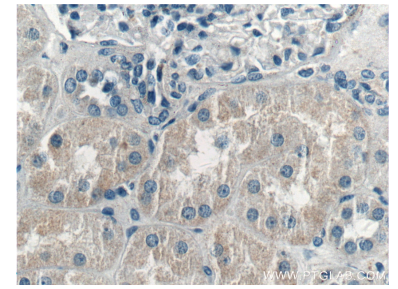
Données de validation sélectionnées



WB result of VIPL/LMAN2L antibody (17877-1-AP) detected with N2a cells transfected with plasmid and siRNA-VIPL (Data from Dr. Keiji Uchiyama, Tokushima University).



Immunohistochemical analysis of paraffin-embedded human kidney tissue slide using 17877-1-AP (LMAN2L Antibody) at dilution of 1:200 (under 10x lens).



Immunohistochemical analysis of paraffin-embedded human kidney tissue slide using 17877-1-AP (LMAN2L Antibody) at dilution of 1:200 (under 40x lens).