

À des fins de recherche uniquement

Anticorps Polyclonal de lapin anti-CAMSAP2



Numéro de catalogue: 17880-1-AP

Phare

36 Publications

Informations de base

Numéro de catalogue:
17880-1-AP

Taille:
150ul, Concentration: 1000 µg/ml by
Nanodrop and 393 µg/ml by Bradford
method using BSA as the standard;

Hôte:
Lapin

Isotype:
IgG

Immunogen Catalog Number:
AG11794

Numéro d'acquisition GenBank:
BC065508

Identification du gène (NCBI):
23271

Nom complet:
calmodulin regulated spectrin-
associated protein 1-like 1

MW calculé
1478 aa, 167 kDa

MW observés:
168 kDa

Méthode de purification:
Purification par affinité contre
l'antigène

Dilutions recommandées:
WB 1:1000-1:8000
IP 0.5-4.0 ug for IP and 1:1000-1:6000
for WB
IHC 1:20-1:200

Applications

Applications testées:
IHC, IP, WB, ELISA

Demandes citées:
IF, WB

Spécificité de l'espèce:
Humain, rat, souris

Espèces citées:
Humain, rat, souris

**Remarque-IHC: il est suggéré de démasquer
l'antigène avec un tampon de TE buffer pH
9,0; (*) A défaut, 'le démasquage de
l'antigène peut être 'effectué avec un
tampon citrate pH 6,0.**

Contrôles positifs:

WB : cellules HEK-293T, cellules PC-3, tissu cérébral de
souris

IP : cellules PC-3,

IHC : tissu rénal humain, tissu cardiaque humain, tissu
cutané humain, tissu ovarien humain, tissu placentaire
humain, tissu pulmonaire humain, tissu splénique
humain, tissu testiculaire de souris, tissu testiculaire
humain

Informations générales

CAMSAP2, also known as CAMSAP1L1, is a microtubule minus-end binding protein, and is required for proper microtubule organization in neurons. CAMSAP2 stabilizes noncentrosomal microtubules and is important for neuronal polarity, axon specification, and dendritic branch formation.

Publications notables

Autrice	Pubmed ID	Journal	Application
Joyce C M Meiring	36174574	Curr Biol	IF
Lingling Wang	33094326	Endocrinology	WB
Xiaojuan Wang	36207462	Sci Rep	WB

Stockage

Stockage:

Stocker à -20°C. Stable pendant un an après l'expédition.

Tampon de stockage:

PBS avec azoture de sodium à 0,02 % et glycérol à 50 % pH 7,3

L'aliquotage n'est pas nécessaire pour le stockage à -20C

*** Les 20ul contiennent 0,1% de BSA.

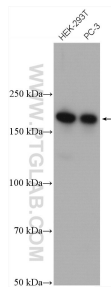
For technical support and original validation data for this product please contact:

T: 1 (888) 4PTGLAB (1-888-478-4522) (toll free
in USA), or 1(312) 455-8498 (outside USA)

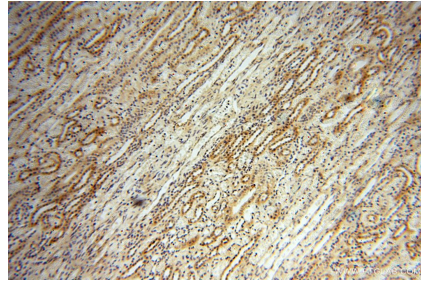
E: proteintech@ptglab.com
W: ptglab.com

This product is exclusively available under Proteintech Group brand and is not available to purchase from any other manufacturer.

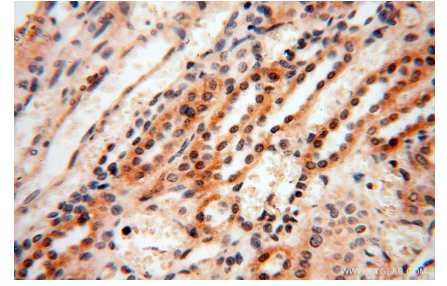
Données de validation sélectionnées



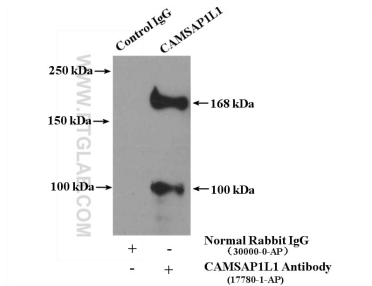
Various lysates were subjected to SDS PAGE followed by western blot with 17880-1-AP (CAMSAP2 antibody) at dilution of 1:6000 incubated at room temperature for 1.5 hours.



Immunohistochemical analysis of paraffin-embedded human kidney using 17880-1-AP (CAMSAP2 antibody) at dilution of 1:100 (under 10x lens).



Immunohistochemical analysis of paraffin-embedded human kidney using 17880-1-AP (CAMSAP2 antibody) at dilution of 1:100 (under 40x lens).



IP Result of anti-CAMSAP2 (IP:17880-1-AP, 4ug; Detection:17880-1-AP 1:3000) with PC-3 cells lysate 5000ug.