

À des fins de recherche uniquement

Anticorps Polyclonal de lapin anti-MXD1



Numéro de catalogue: 17888-1-AP

Phare

6 Publications

Informations de base

Numéro de catalogue:
17888-1-AP

Taille:
150ul , Concentration: 350 µg/ml by Nanodrop and 273 µg/ml by Bradford method using BSA as the standard;

Hôte:
Lapin

Isotype:
IgG

Immunogen Catalog Number:
AG12037

Numéro d'acquisition GenBank:
BC098396

Identification du gène (NCBI):
4084

Nom complet:
MAX dimerization protein 1

MW calculé
221 aa, 25 kDa

MW observés:
25 kDa

Méthode de purification:
Purification par affinité contre l'antigène

Dilutions recommandées:
WB 1:500-1:1000

Applications

Applications testées:
WB, ELISA

Demandes citées:
WB

Spécificité de l'espèce:
Humain, rat, souris

Espèces citées:
Humain

Contrôles positifs:

WB : tissu de muscle squelettique de souris,

Informations générales

Publications notables

Autrice	Pubmed ID	Journal	Application
Fei Xiong	36167790	Cell Death Dis	WB
Wenxia Hu	27588137	Oncol Lett	WB
Chen Huan	30419548	Leuk Res	WB

Stockage

Stockage:

Stocker à -20°C. Stable pendant un an après l'expédition.

Tampon de stockage:

PBS avec azoture de sodium à 0,02 % et glycérol à 50 % pH 7,3

L'aliquotage n'est pas nécessaire pour le stockage à -20C

*** Les 20ul contiennent 0,1% de BSA.

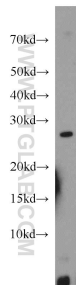
For technical support and original validation data for this product please contact:

T: 1 (888) 4PTGLAB (1-888-478-4522) (toll free in USA), or 1(312) 455-8498 (outside USA)

E: proteintech@ptglab.com
W: ptglab.com

This product is exclusively available under Proteintech Group brand and is not available to purchase from any other manufacturer.

Données de validation sélectionnées



mouse skeletal muscle tissue were subjected to SDS PAGE followed by western blot with 17888-1-AP (MXD1 antibody) at dilution of 1:800 incubated at room temperature for 1.5 hours.