

À des fins de recherche uniquement

Anticorps Polyclonal de lapin anti-RALY



Numéro de catalogue: 17896-1-AP

Informations de base

Numéro de catalogue: 17896-1-AP	Numéro d'acquisition GenBank: BC103753	Méthode de purification: Purification par affinité contre l'antigène
Taille: 150ul, Concentration: 450 µg/ml by Nanodrop and 293 µg/ml by Bradford method using BSA as the standard;	Identification du gène (NCBI): 22913	Dilutions recommandées: WB 1:1000-1:6000
Hôte: Lapin	Nom complet: RNA binding protein, autoantigenic (hnRNP-associated with lethal yellow homolog (mouse))	
Isotype: IgG	MW calculé 307 aa, 33 kDa	
Immunogen Catalog Number: AG12250	MW observés: 34-36 kDa	

Applications

Applications testées: WB, ELISA	Contrôles positifs: WB : cellules HEK-293, cellules HeLa, cellules Jurkat
Spécificité de l'espèce: Humain	

Informations générales

Stockage

Stockage:
Stocker à -20°C. Stable pendant un an après l'expédition.
Tampon de stockage:
PBS avec azoture de sodium à 0,02 % et glycérol à 50 % pH 7,3
L'aliquotage n'est pas nécessaire pour le stockage à -20C

*** Les 20ul contiennent 0,1% de BSA.

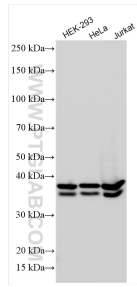
For technical support and original validation data for this product please contact:

T: 1 (888) 4PTGLAB (1-888-478-4522) (toll free in USA), or 1(312) 455-8498 (outside USA)

E: proteintech@ptglab.com
W: ptglab.com

This product is exclusively available under Proteintech Group brand and is not available to purchase from any other manufacturer.

Données de validation sélectionnées



Various lysates were subjected to SDS PAGE followed by western blot with 17896-1-AP (RALY antibody) at dilution of 1:3000 incubated at room temperature for 1.5 hours.