

À des fins de recherche uniquement

# Anticorps Polyclonal de lapin anti-GAS1



Numéro de catalogue: 17903-1-AP

Phare

4 Publications

## Informations de base

Numéro de catalogue:

17903-1-AP

Numéro d'acquisition GenBank:

BC074908

Méthode de purification:

Purification par affinité contre l'antigène

Taille:

150ul, Concentration: 750 µg/ml by Nanodrop and 387 µg/ml by Bradford method using BSA as the standard;

Identification du gène (NCBI):

2619

Dilutions recommandées:

WB 1:500-1:2000  
IHC 1:50-1:500

Hôte:

Lapin

MW calculé

345 aa, 36 kDa

Isotype:

IgG

MW observés:

36 kDa

Immunogen Catalog Number:

AG12275

## Applications

Applications testées:

IHC, WB, ELISA

Contrôles positifs:

WB : tissu cérébral de souris,

IHC : tissu de gliome humain,

Demandes citées:

IF, IHC, WB

Spécificité de l'espèce:

Humain, souris

Espèces citées:

Humain, souris

**Remarque-IHC: il est suggéré de démasquer l'antigène avec un tampon de TE buffer pH 9,0; (\*) A défaut, le démasquage de l'antigène peut être effectué avec un tampon citrate pH 6,0.**

## Informations générales

GAS1 is involved in growth suppression. It is an integral plasma membrane protein whose expression is linked to growth arrest. It can be used as a novel therapeutic candidate for gastric cancer.

## Publications notables

Autrice	Pubmed ID	Journal	Application
Chuan Dong	31777535	Exp Ther Med	WB,IF
Anjali Y Bhagirath	35664968	FASEB Bioadv	WB
Amir Sternfeld	31988301	Sci Rep	IHC

## Stockage

Stockage:

Stocker à -20°C. Stable pendant un an après l'expédition.

Tampon de stockage:

PBS avec azoture de sodium à 0,02 % et glycérol à 50 % pH 7,3

L'aliquotage n'est pas nécessaire pour le stockage à -20C

\*\*\* Les 20ul contiennent 0,1% de BSA.

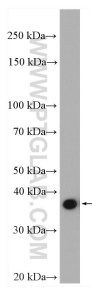
For technical support and original validation data for this product please contact:

T: 1 (888) 4PTGLAB (1-888-478-4522) (toll free in USA), or 1(312) 455-8498 (outside USA)

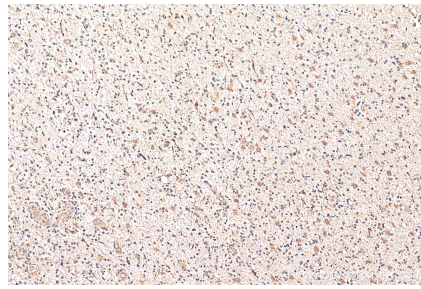
E: [proteintech@ptglab.com](mailto:proteintech@ptglab.com)  
W: [ptglab.com](http://ptglab.com)

This product is exclusively available under Proteintech Group brand and is not available to purchase from any other manufacturer.

## Données de validation sélectionnées



mouse brain tissue were subjected to SDS PAGE followed by western blot with 17903-1-AP (GAS1 antibody) at dilution of 1:1000 incubated at room temperature for 1.5 hours.



Immunohistochemical analysis of paraffin-embedded human gliomas tissue slide using 17903-1-AP (GAS1 antibody) at dilution of 1:200 (under 10x lens). Heat mediated antigen retrieval with Tris-EDTA buffer (pH 9.0).